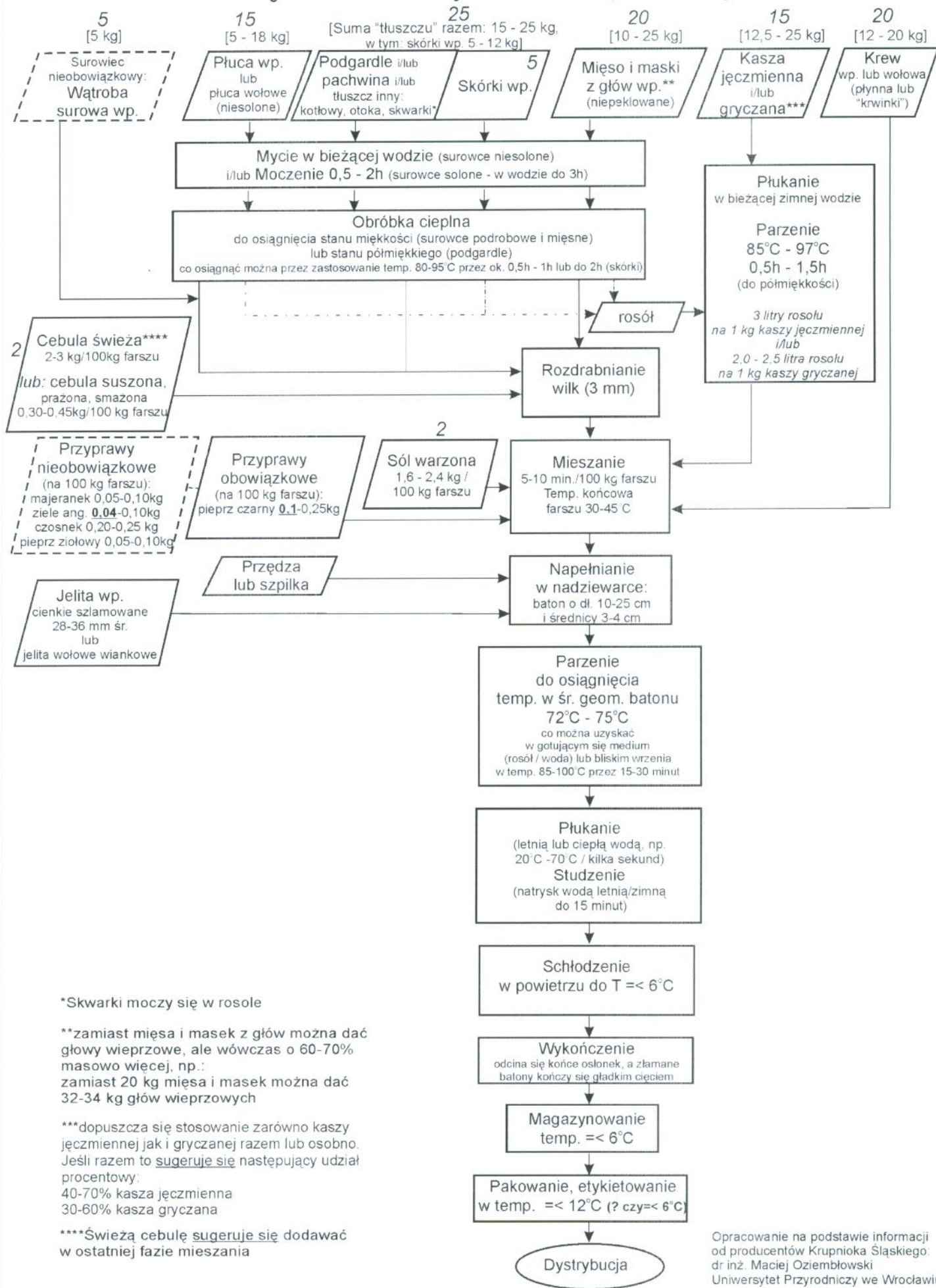


KRUPNIOK ŚLĄSKI - roboczy schemat produkcji (wer. 13.11.2012)



Opracowanie na podstawie informacji od producentów Krupnika Śląskiego:
dr inż. Maciej Oziębłowski
Uniwersytet Przyrodniczy we Wrocławiu
e-mail: wroclawski@op.pl