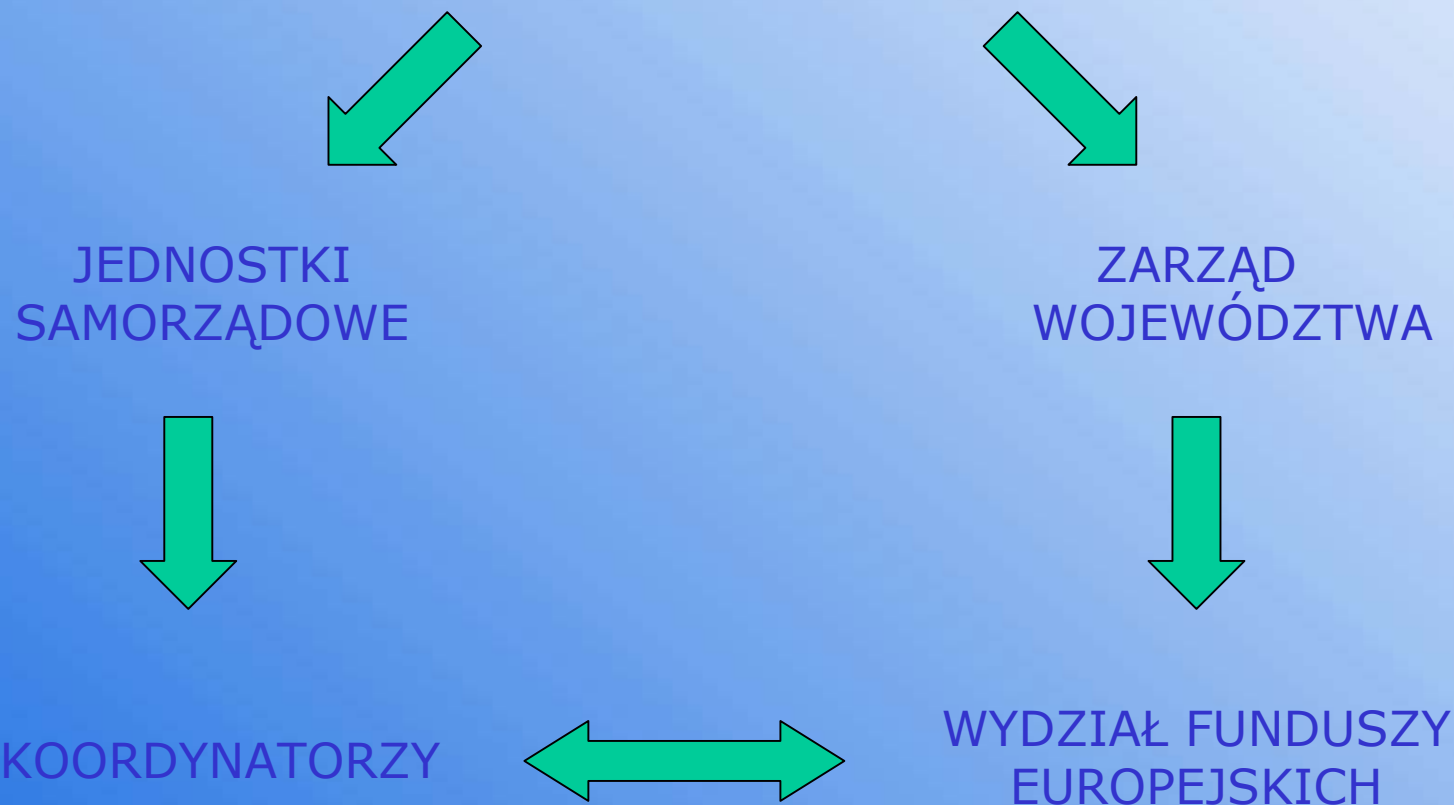




PARTNER



AKTORZY





KOORDYNATOR

- stały, bezpośredni kontakt z Wydziałem Funduszy Europejskich
- zgłaszanie do bazy projektów PARTNER propozycji projektów
- koordynację i stały monitoring prac nad zgłoszonymi projektami na poziomie jednostki samorządowej
- kwartalne raportowanie o postępach
- udział w konferencjach, szkoleniach, spotkaniach informacyjnych
- rozpowszechnianie pozyskanych informacji wewnątrz jednostki samorządowej którą reprezentuje



WYDZIAŁ FUNDUSZY EUROPEJSKICH

- bieżąca informacja
- prowadzenie bazy projektów
- organizowanie szkoleń
- klasyfikacja i weryfikacja projektów
- monitorowanie

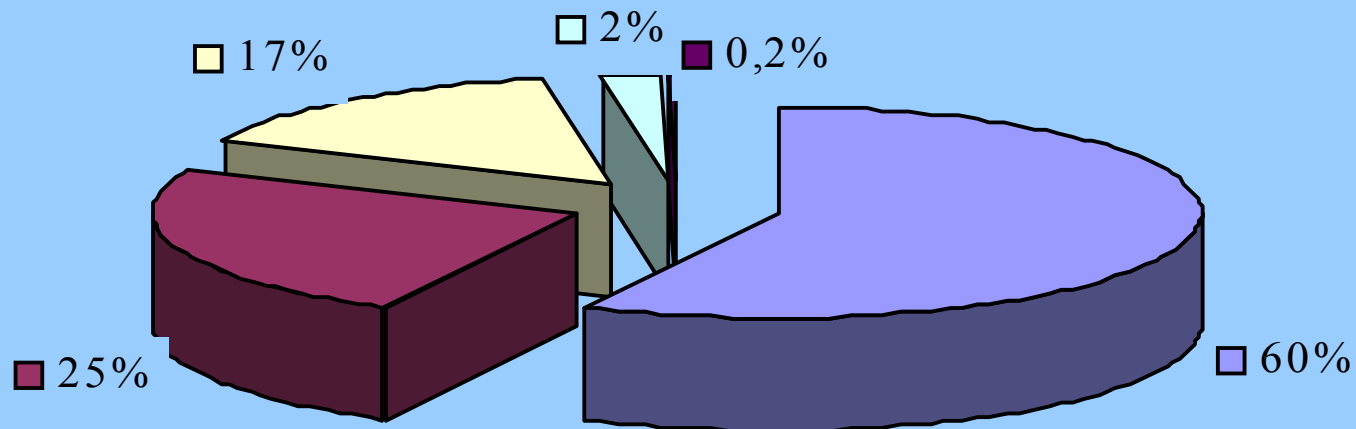


PARTNER STATYSTYKA

| zgłaszający | liczba podmiotów | liczba zgłoszonych projektów | udział w całości |
|--|------------------|------------------------------------|---------------------|
| Gminy | 100 | 388 | 60% |
| Miasta na prawach powiatu | 16 | 162 | 25% |
| Powiaty ziemskie | 15 | 107 | 17% |
| Wydziały i Biura Urzędu Marszałkowskiego | 4 | 16 | 2% |
| KZK GOP | 1 | 1 | 0,2% |
| RAZEM | | 674 | 100% |

PARTNER STATYSTYKA

Zgłoszone projekty



- Gminy
- Miasta na prawach powiatu
- Powiaty ziemskie
- Wydziały i Biura Urzędu Marszałkowskiego
- KZK GOP



PARTNER STATYSTYKA

| zgłaszający | liczba koordynatorów | liczba jednostek | procentowy udział |
|--|-------------------------|---------------------|----------------------|
| Gminy | 149 | 166 | 90% |
| Powiaty | 16 | 17 | 94% |
| Wydziały i Biura Urzędu Marszałkowskiego | 11 | 15 | 73% |
| KZK GOP | 1 | | |
| RAZEM | 177 | | |

Średnio na zgłaszającego:

- Gmina 3,9
- Powiat ziemski 7,1
- Powiat grodzki 10,1
- Urząd Marszałkowski 4,0



PARTNER ANKIETY

- niewłaściwa klasyfikacja dziedzin interwencji
- brak szacunkowych kosztów
- „czy projekt stanowi etap większej inwestycji?”
- podawanie wprowadzających w błąd danych
- potencjalne źródła finansowania
- brak wskaźników lub ich nieścisłość



PARTNER **Kolejne kroki**

- Wyselekcjonowanie projektów spełniających kryteria ROP,
- Wyselekcjonowanie projektów spełniających kryteria SOP i Funduszu Spójności,
- Przedstawienie wyników RKS.
- Przesłanie propozycji projektów Województwa Śląskiego do odpowiednich ministerstw zarządzających Sektorowymi Programami Operacyjnymi i Funduszem Spójności,
- Opracowanie kryteriów dla ROP na podstawie Uzupełnienia Programu i dalsza selekcja,
- Monitoring projektów i kwartalne raportowanie o postępach,



PARTNER

FORMULARZ KLASYFIKACJI DO ROP

Priorytet 1 - Rozwój i modernizacja infrastruktury służącej wzmocnieniu konkurencyjności regionów

| Działanie: | Numery projektów: |
|--|-------------------|
| 1.1. Modernizacja i rozbudowa regionalnego układu transportowego | |
| 1.2. Infrastruktura ochrony środowiska | |
| 1.3. Regionalna infrastruktura społeczna | |
| 1.4. Społeczeństwo informacyjne | |
| 1.5. Rewitalizacja obszarów problemowych | |

Priorytet 2 - Rozwój i restrukturyzacja bazy ekonomicznej regionów

| Działanie: | Numery projektów: |
|--|-------------------|
| 2.1. Konkurencyjność regionalnego sektora MSP | |
| 2.2. Rozwój usług dla przedsiębiorstw oraz usług doradztwa biznesowego | |
| 2.3. Rozwój regionalnego systemu innowacyjnego | |
| 2.4. Rozwój sektora turystycznego | |



PARTNER

FORMULARZ KLASYFIKACJI DO ROP

Priorytet 3 - Rozwój zasobów ludzkich

| Działanie: | Numery projektów: |
|---|-------------------|
| 3.1. Reorientacja zawodowa na obszarach wiejskich oraz działania na rzecz osób i obszarów zagrożonych bezrobociem | |
| 3.2. Wspieranie działań na rzecz rozwoju kształcenia zawodowego dostosowującego zasoby ludzkie do potrzeb rynku pracy | |
| 3.3. Rozwój kadr regionalnej gospodarki | |
| 3.4. Rozwój przedsiębiorczości – działania na rzecz osób rozpoczynających działalność gospodarczą | |

Priorytet 4 - Rozwój lokalny

| Działanie: | Numery projektów: |
|---|-------------------|
| 4.1. Promocja integracji społecznej – wspieranie lokalnych inicjatyw na rzecz grup szczególnego ryzyka oraz reintegracji zawodowej kobiet | |
| 4.2. Rozwój wsi i ochrona dziedzictwa kulturowego | |
| 4.3. Promocja inwestycji lokalnych | |
| 4.4. Wspieranie inicjatyw lokalnych z dziedziny turystyki | |

Projekty niesklasyfikowane

| | Numery projektów: |
|--|-------------------|
| Projekty nie odpowiadające kryteriom ROP | |



Wydział Funduszy Europejskich

PARTNER

PARTNER@SILESIA-REGION.PL

WWW.SILESIA-REGION.PL



Paweł Syrek

Wydział Funduszy Europejskich

Urząd Marszałkowski

Województwa Śląskiego

fundusze@silesia-region.pl

tel/fax (32) 255-37-58

WWW.SILESIA-REGION.PL