



Realizacja przygotowań w Województwie Śląskim do UEFA EURO 2012™ Stan na kwiecień 2009

Cel spotkania

- Przedstawienie dokonań z minionego roku
- Przedstawienie aktualnego statusu przygotowań
- Ocena szans i ryzyk

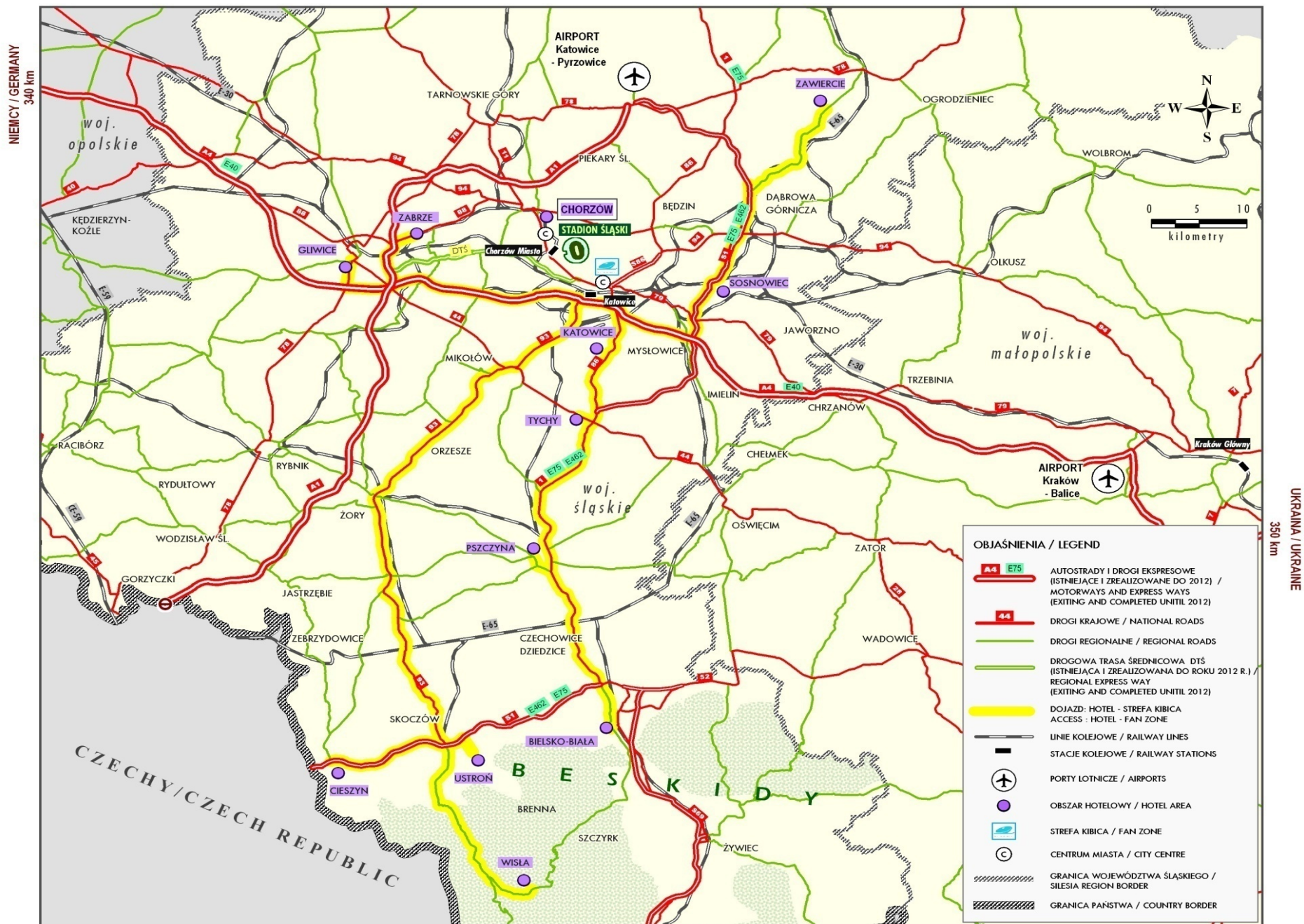
Agenda

- Drużyna EURO 2012
- Mocne strony kandydatury Województwa Śląskiego
- Dojazd do stadionu
- Stadion Śląski
- Międzynarodowy Port Lotniczy
- Zakwaterowanie dla UEFA Family
- Zakwaterowanie dla fanów
- Infrastruktura drogowa
- Model komunikacyjny
- Działania promocyjne/ IT/własność intelektualna
- Bezpieczeństwo/zabezpieczenie medyczne/wolontariat
- Centra pobytowe



Mocne strony

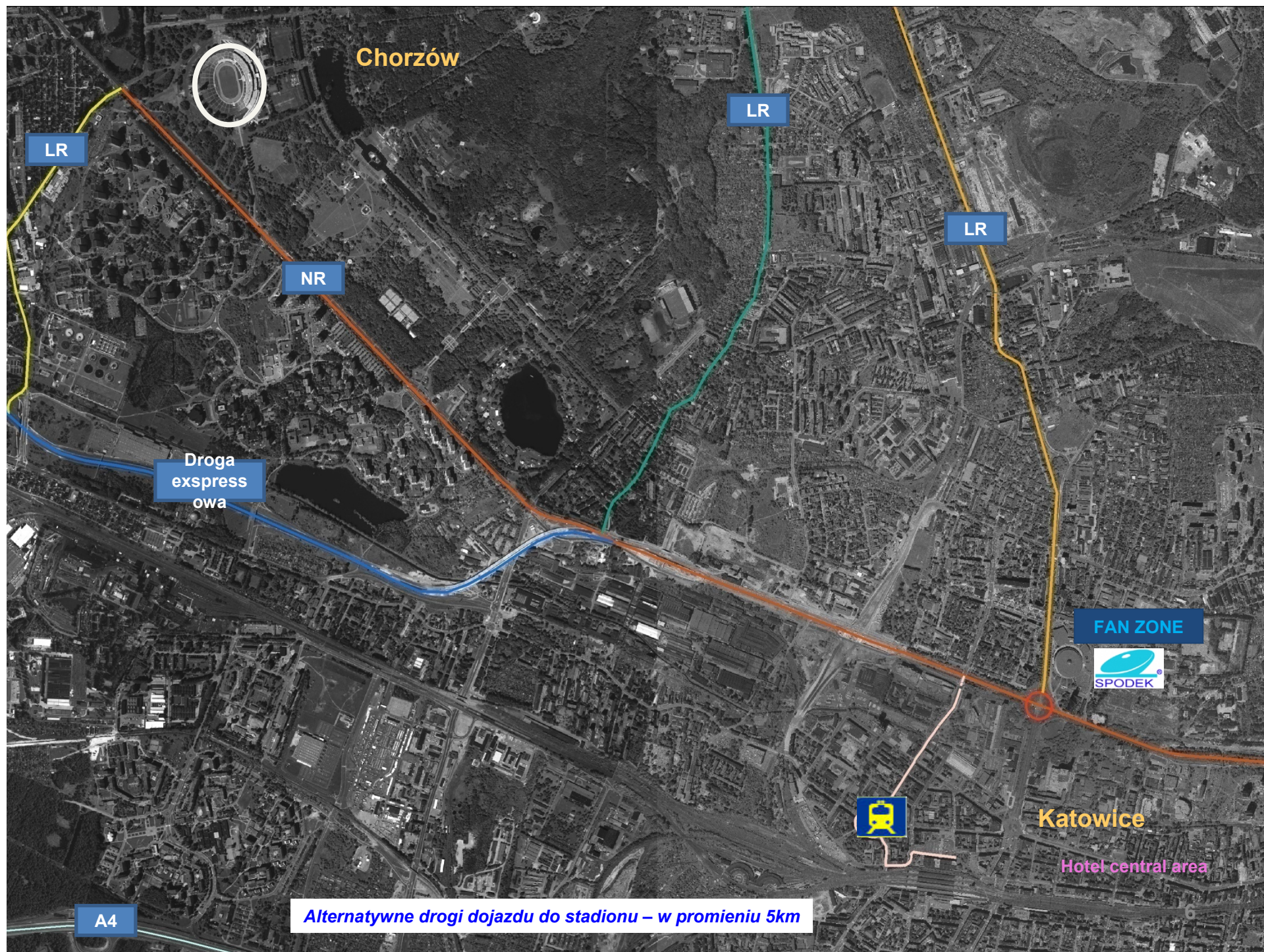
- Województwo Śląskie to aglomeracja ściśle współpracujących ze sobą miast - synergia
- Stadion Śląski jest istniejącym obiektem i częściowo zmodernizowanym dogodnie położonym w 600 hektarach parku i łatwo dostępnym dzięki sprawdzonym połączeniom transportowym
- Nowoczesny międzynarodowy port lotniczy z dwoma funkcjonującymi terminalami i rozległym obszarem wokół lotniska
- Dobrze rozwinięta infrastruktura drogowa i transportowa z istniejącą autostradą A4 i budowaną autostradą A1 oraz gęstą siecią transportu publicznego, która zapewnia łatwy dojazd do stadionu.
- Dogodne połączenia drogowe, kolejowe i lotnicze z głównymi europejskimi miastami takimi jak Wiedeń (401km), Budapeszt(417km), Praga(440km), Berlin (478km) i pozostałymi miastami EURO 2012
- Wieloletnie doświadczenie związane z organizacją dużych imprez masowych na stadionie i w regionie z udziałem ponad 60000 widzów (mecze narodowej reprezentacji, koncerty U2, Metallica, żużel, a w tym roku EURObasket i mistrzostwa Europy w piłce siatkowej kobiet)
- Zróżnicowana oferta turystyczna: góry, bogata oferta kulturalna, szlak zabytków techniki
- Kluby pierwszoligowe: Ruch Chorzów – 8 Piast Gliwice -9, Polonia Bytom -11, Odra Wodzisław – 13, Górnik Zabrze -16. Tytuły Mistrzów Polski zdobyte przez Śląskie Kluby: 31 w tym Ruch Chorzów i Górnik Zabrze po 14.
- 616 klubów piłkarskich z 45 000 czynnych zawodników działa w województwie



Drogi dojazdu do kluczowych miejsc EURO 2012

SŁOWACJA / SLOVAKIA

115 km



Stadion Śląski – historia Polskiej piłki

Kluczowe dane

- Miejsce historycznych meczów: *Polska 2 v. 0 Anglia (1973), Polska 2 v. 1 Portugalia (2006) inne mecze kwalifikacyjne do Mistrzostw Świata i Europy, derby Śląska*
- Stadion Śląski jest istniejącym obiektem dogodnie położonym w 600 hektarach parku i łatwo dostępnym dzięki sprawdzonym połączeniom transportowym
- Częściowo już zmodernizowany obiekt- nowoczesna infrastruktura na trybunie wsch.
- Miejsce meczy narodowej reprezentacji, koncertów (U2, the Police, The Rolling Stones, zawodów żużlowych)
- Odpowiednia liczba miejsc parkingowych

Nowy Projekt

- Projektant: GMP
- Nowa dwupoziomowa trybuna zachodnia
- Pojemność brutto: 54.846
- Pojemność netto: 51.160
- zadaszenie: 43.000 m²
- Skyboxes: 18
- Miejsca VIP: 1981
- Niepełnosprawni na wózkach: 152
- bramy: 9
- Powierzchnia trybun: 32.756 m²
- Powierzchnia płyty: 7.140 m²
- Powierzchnia zabudowana: 201.410 m³



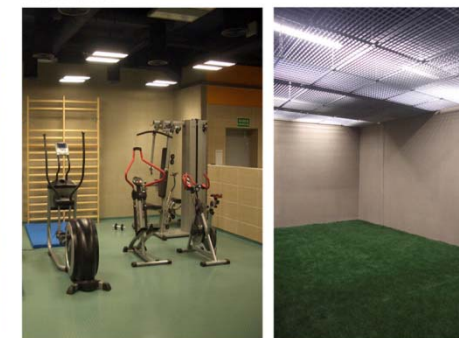
team dressing room



recreational zone



2009



Stadion Śląski – historia polskiej piłki

Status

- **Projekt budowlany** został zakończony 10.12.2008 a **projekt wykonawczy** 31.03.2009.
- **Pierwszy etap przetargu** na generalnego wykonawcę modernizacji rozpoczął się 15.12.2008 a 25.02.2009 dopuszczono do II etapu 7 oferentów.
- 5.02.2009 uzyskano pozwolenie na budowę
- **Trwają prace przygotowawcze:** budowa parkingu P3 na 300 samochodów przy stadionie, wyburzono starą wieżę komentatorską

Kolejne kroki

- 15.04.2009 początek II etapu przetargu
- 30.06.2009 podpisanie umowy z wykonawcą
- 01.07.2009 początek budowy
- 29.04.2011 zakończenie modernizacji
- 30.06.2011 oddanie do użytku

Zagwarantowane finansowanie

250 000 000 zł	Województwo Śląskie
110 000 000 zł	budżet państwa

360 000 000 zł





Stadion Śląski 2007



VIP-entrances



VIP-foyer





Stadion Śląski 2011

Międzynarodowy Port Lotniczy Katowice

Kluczowe dane

- obecna godzinna przepustowość terminali
 - przylot 1600
 - odlot 1200
- Maksymalna godzinna przepustowość terminali wymagana przez UEFA tylko dla gości EURO 2012
 - przylot 2000
 - odlot 2000
- Maksymalna godzinna przepustowość terminali zapewniona na czas EURO 2012
 - przyloty 1780 + 2000
 - odloty 1330 + 2000
- Zwiększenie przepustowości zagwarantowane dzięki:
 - rozbudowie płyt postojowych wraz z drogami kołowania
 - dodatkowym punktem kontroli, odprawy i odprawy celnej w dwóch istniejących terminalach
 - modernizacja bram
 - rozbudowa hali przylotów
 - udowa tymczasowego terminalu w istniejącym hangarze (tylko przy wskazaniu Stadionu Śląskiego do II fazy rozgrywek)
 - port zapasowy w Balicach

Międzynarodowy Port Lotniczy Katowice

Projekty inwestycyjne

- **Rozbudowa płyt postojowych wraz z drogami kołowania**

30.06.2009	zakończenie projektowania
01.01.2010	wybór generalnego wykonawcy
31.03.2012	zakończenie inwestycji
Budżet:	€23.829.685

- **Terminal tymczasowy -1700 m² – tylko na II fazę rozgrywek**

30.11.2008	zakończenie prac koncepcyjnych
01.01.2011	rozpoczęcie przetargu
20.03.2011	wybór generalnego wykonawcy
31.12.2011	zakończenie inwestycji
Budżet:	€ 4.000.000



Zakwaterowanie dla UEFA Family

Kategoria	UEFA – wymogi	Pokoje istniejące	Pokoje istniejące i budowane
5*	1360	518	518
4*	1315	2107	3164
3*	300	2180	2180



Działania podjęte w celu poszerzenia oferty:

- stały monitoring rynku hotelarskiego w zakresie nowobudowanych hoteli
- analiza możliwość częściowego wykorzystania zasobów Krakowa ze względu na położenie Krakowa i krakowskiego lotniska do 60 km od stadionu oraz bardzo dogodne połączenie autostradowe (A4) i połączenie kolejowe
- zachęcanie hoteli do udostępnienia UEFA więcej niż standardowe 65% swoich zasobów
- zachęcanie hoteli do podwyższania kategorii
- Kluczowe znaczenie ma liczba zakontraktowanych pokoi



Zakwaterowanie dla fanów

Kategoria	Liczba istniejących miejsc
3*	1312
2*	3560
1*	1140
Pensjonaty, kwatery, apartamenty, akademiki	20526



Działania podjęte w celu poszerzenia oferty:

- dalsze uaktualnianie listy obiektów noclegowych
- budowa większego campingu na bazie istniejącego campingu przy dolinie Trzech Stawów
- budowa strony internetowej pozwalającej na rejestrowanie się właścicieli obiektów noclegowych

Kluczowe projekty transportowe

- Budowa autostrady A1 Pyrzowice –Maciejów- Sośnica**

Pyrzowice -Maciejów- 36,2 km

II kw 2009	pozwolenie na budowę
czerwiec 2009	wybór generalnego wykonawcy
grudzień 2011	zakończenie prac

Maciejów- Sośnica -6,6 km

marzec 2009	wybór generalnego wykonawcy
lipiec 2011	zakończenie prac

Sośnica

trwają prace

listopad 2009	zakończenie prac
---------------	------------------

Budżet:	€1 125 000 000
---------	-----------------------

państwo:	€ 337 500 000
----------	---------------

UE:	€ 787 500 000
-----	---------------



- Modernizacja infrastruktury tramwajowej Aglomeracji Śląskiej (11 zadań inwestycyjnych)**

zakończone -2 zadania

Prace projektowe - 6 zadań

Wybór projektanta – 1 zadanie

Studium wykonalności -2 zadania

Zakończenie prac	26.12.2011
------------------	------------

Budżet:	€43 242 500
---------	--------------------

UE	€21 621 250
----	-------------

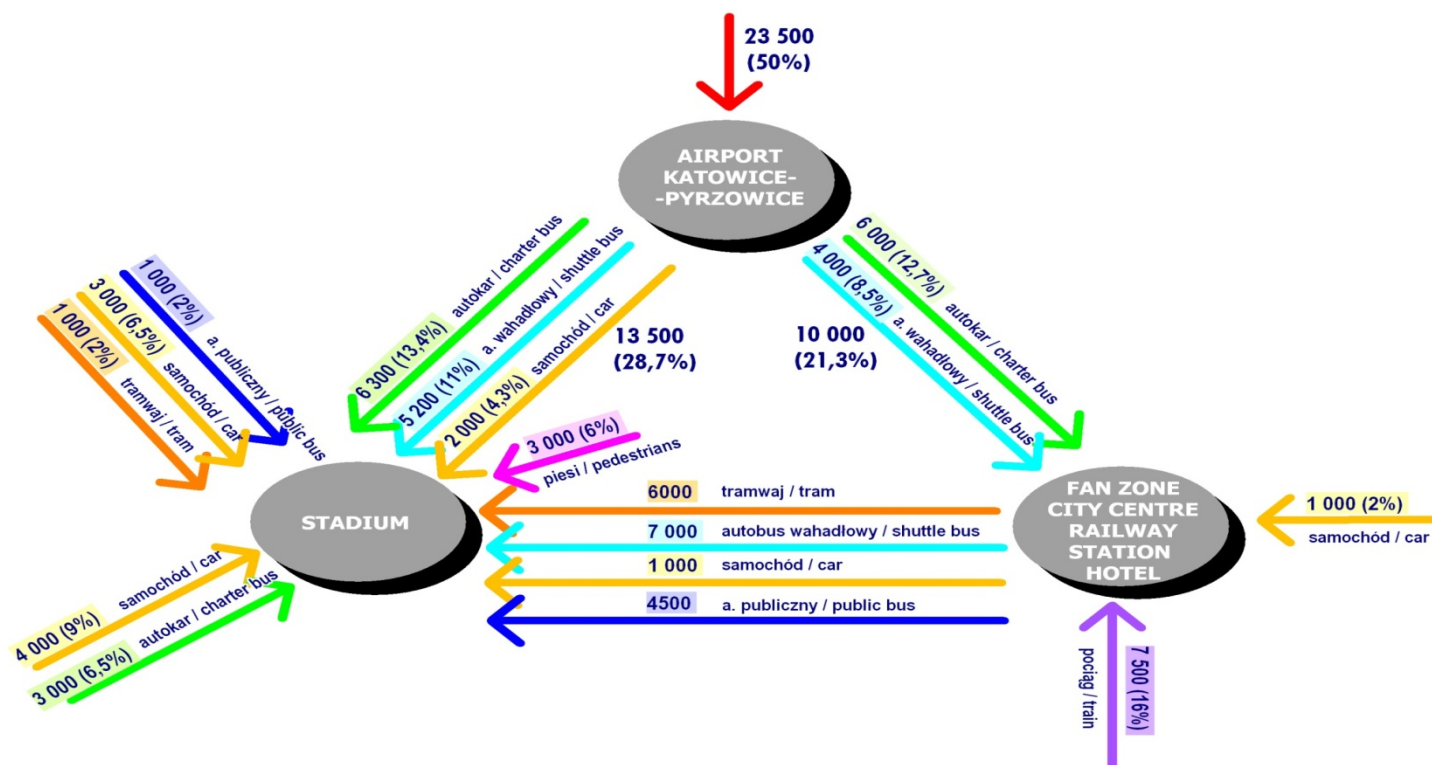
samorządy	€19 459 125
-----------	-------------

Tramwaje Śląskie SA	€ 2 161 875
---------------------	-------------



Studium komunikacyjne

- Druga wersja studium jest w przygotowaniu i będzie gotowa 30.04.2009
- Studium rozpatruje 3 różne scenariusze na podstawie zaleceń UEFA.
- W zespole UEFA znajdują się przedstawiciele policji, służb wojewody, miast, związku komunikacyjnego
- Studium komunikacyjne zapewnia sprawną obsługę fanów głównie dzięki dobrze rozwiniętej infrastrukturze transportowej



Promocja/ własność intelektualna/IT

Promocja

- Stała informacja na stronie www.silesia-region.pl i stronie spółki PL.2012
- Konferencje prasowe i briefingi związane z kluczowymi wydarzeniami w projekcie
- Wydarzenia promocyjne: *wystawa w Brukseli, Sejmie RP, na targach i konferencjach*
- powstanie dwóch makiet Stadionu Śląskiego: małej i dużej
- Objazd makiety po centrach handlowych województwa
- artykuły i inserty prasowe przy okazji podsumowań i raportów EURO 2012
- Film w formacie 3d – wizualizacja Stadionu Śląskiego 2012
- Wizyty delegacji polskich i zagranicznych: *sekretarz generalny UEFA, Minister Sportu i Turystyki, dyplomaci akredytowani w Polsce*

Własność intelektualna

- Udział w spotkaniach Komitetu Ochrony Praw
- Ochrona własności intelektualnej – UEFA EURO 2012™
- Opiniowanie nowelizacji specustawy EURO 2012

IT

- Weryfikacja zgodności projektu modernizacji Stadionu Śląskiego z oczekiwaniami UEFA
- Budowanie koncepcji publicznych usług IT dla fanów
- Instalacja GSM na stadionie

Bezpieczeństwo/zabezpieczenie medyczne/wolontariat

Bezpieczeństwo

- Rozpoczęto opracowywanie zintegrowanej strategii bezpieczeństwa
- Opracowano siatkę zadań w zakresie bezpieczeństwa
- Opracowano kwestionariusz bezpieczeństwa na stadionie
- Opiniowanie modelu komunikacyjnego
- Opracowanie koncepcji zintegrowanego systemu łączności służb bezpieczeństwa i ratowniczych
- Stanowisko kierowania na stadionie

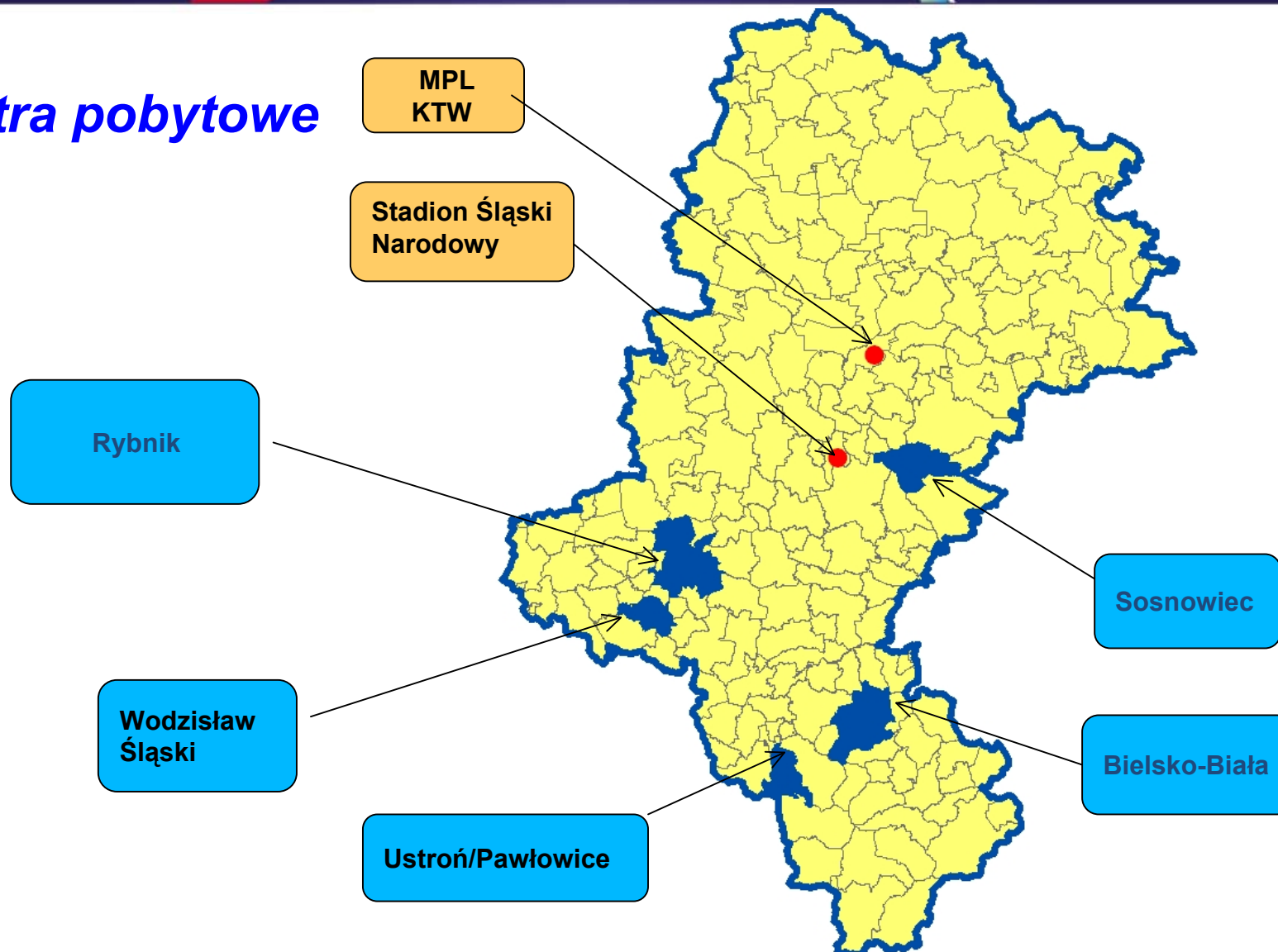
Zabezpieczenie medyczne

- Opracowano plan zabezpieczania medycznego stadionu – część organizacyjna
- Opracowano plan zabezpieczenia stref kibica
- Opracowano listę szpitali referencyjnych dla stadionu, strefy kibica i hoteli UEFA
- Uzgodniono potrzeby modernizacji i doposażenia szpitali referencyjnych I stopnia
- Rozpoczęto rozmowy w sprawie wykorzystania służb ratowniczych: GOPR, służba maltańska do zabezpieczenia EURO 2012

Wolontariat

- Wspólna koncepcja zapewnienia jednego wolontariatu przez miasta gospodarzy do obsługi miasta i stadionu – oferta do końca 2009

Centra pobytowe





Magiczny Stadion Śląski

największy stadion w Polsce
najwięcej zwycięskich meczy
najlichniesza grupa kibiców
Śląski. Pierwszy polski stadion na EURO!

Stadion

Historia
Stan obecny
Modernizacja
Plan stadionu
Dane techniczne



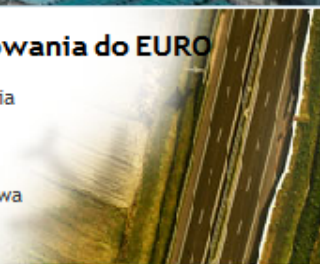
Strefa kibica

Aktualności
Mecze na stadionie
Piłka nożna w regionie
Nie tylko piłka
Znani o Stadionie
Fotogaleria



Przygotowania do EURO

Przygotowania
Lotnisko
Kolej, drogi
Baza noclegowa



Biuo ds. Przygotowania EURO 2012 w Województwie Śląskim
ul. Dąbrowskiego 23, 40-032 Katowice
tel.: +48 (32) 774 03 15
fax: +48 (32) 774 06 05
email: euro2012@silesia-region.pl

00 EURO 2012
1144 DM 04 H 09 M 36 S

UEFA
EURO2012
POLAND-UKRAINE

PL.2012

