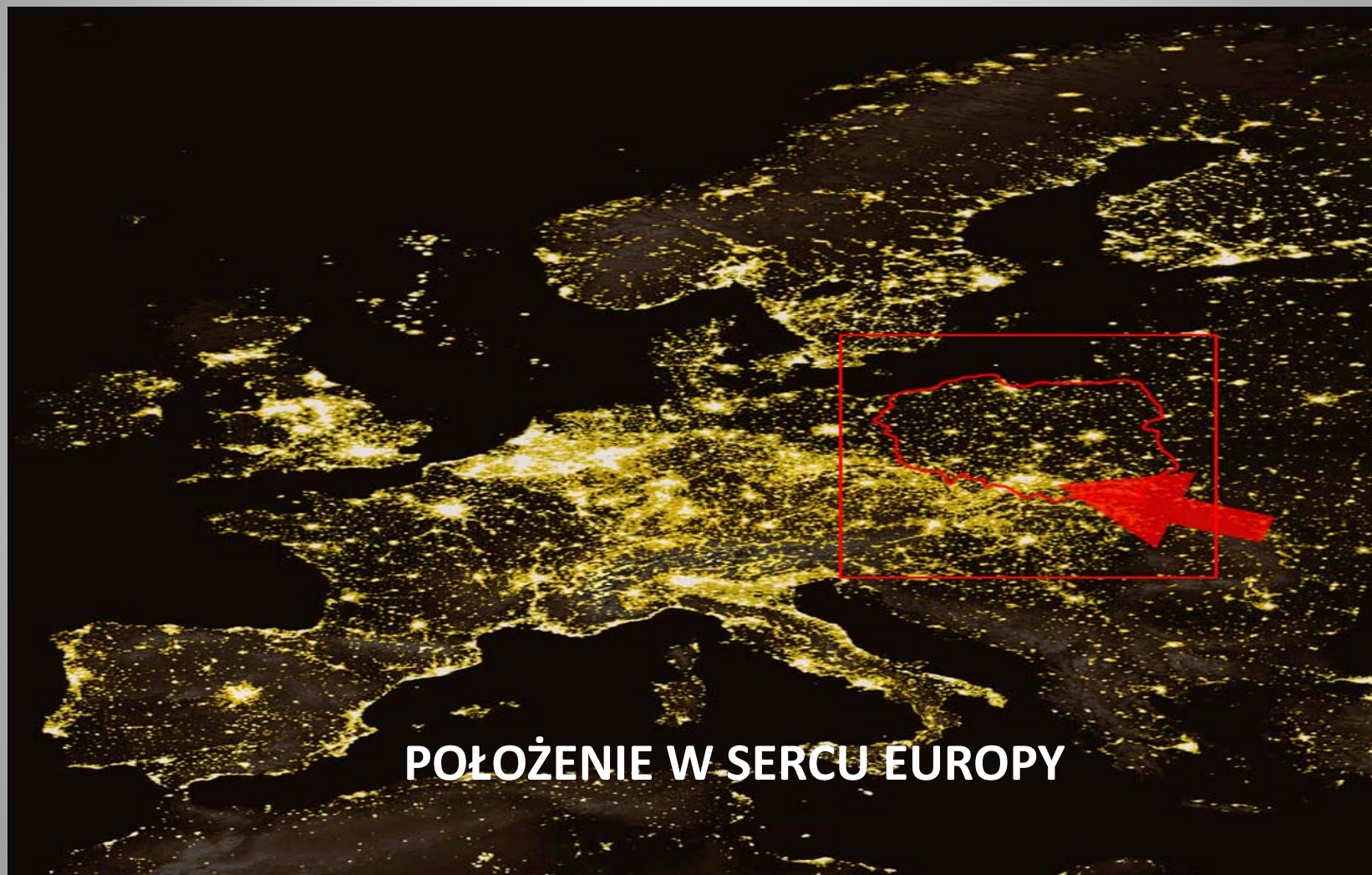


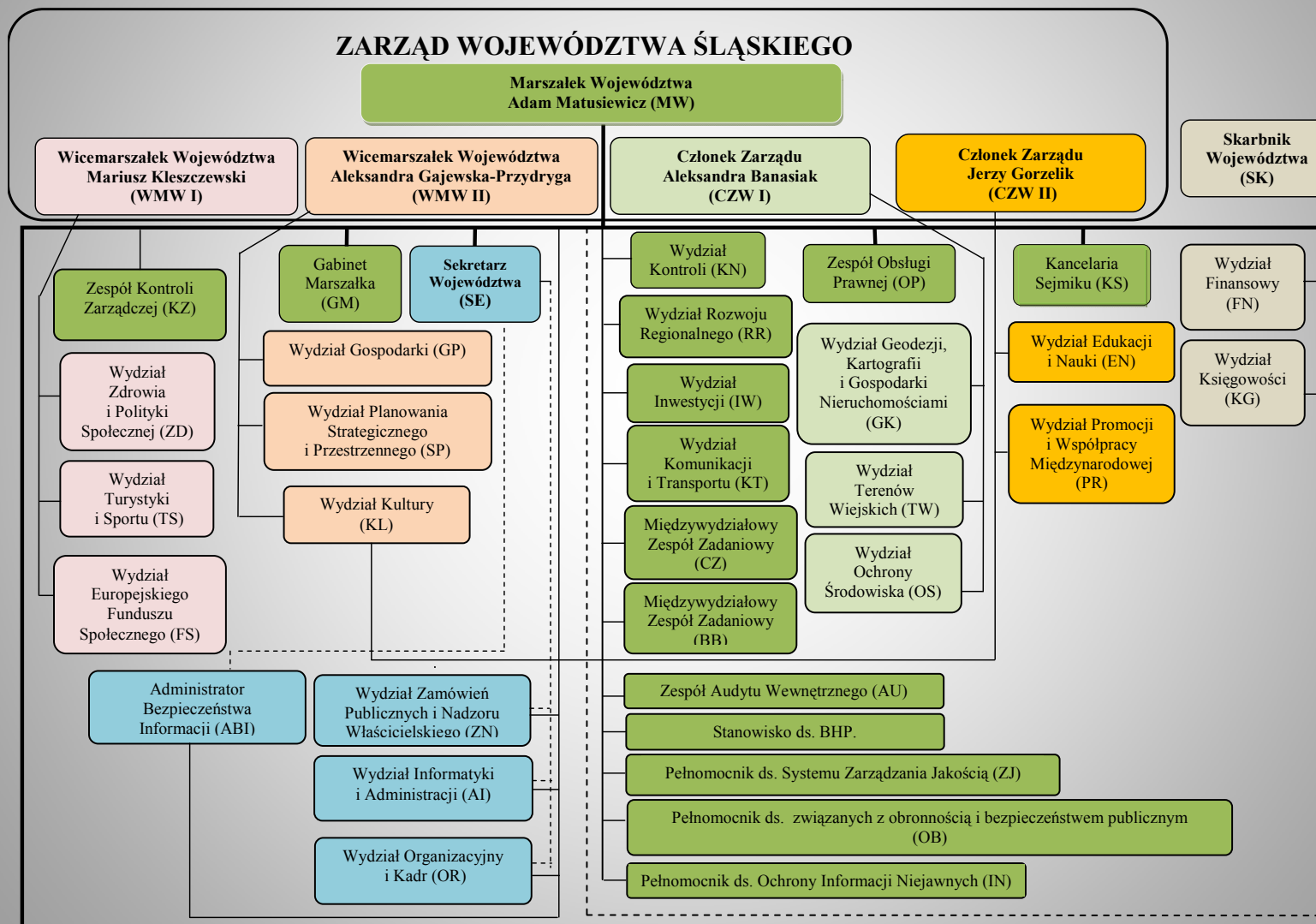
A large, multi-story, light-colored building with a classical architectural style, featuring a prominent portico with columns and a decorative frieze. The building is set against a clear blue sky. In the foreground, there are street lamps and a small section of a sidewalk.

Urząd Marszałkowski Województwa Śląskiego

Województwo śląskie na mapie



Schemat organizacyjny Urzędu Marszałkowskiego Województwa Śląskiego



Pracownicy Urzędu Marszałkowskiego Województwa Śląskiego

- **25 komórek organizacyjnych**
- **5 samodzielnych stanowisk**
- **1063 pracowników**

Zadania i kompetencje samorządu województwa

Ustawa z dnia 5 czerwca 1998 r. o samorządzie województwa wymienia w art. 14 ust. 1, między innymi, zadania w zakresie:

- **edukacji publicznej, w tym szkolnictwa wyższego (37 instytucji oświaty),**
- **promocji i ochrony zdrowia (58 instytucji ochrony zdrowia),**
- **zagospodarowania przestrzennego,**
- **ochrony środowiska,**
- **obronności,**
- **bezpieczeństwa publicznego,**
- **transportu zbiorowego i dróg publicznych.**

(Na województwo, jako organizatora publicznego transportu zbiorowego właściwego ze względu na obszar działania lub zasięg przewozów wskazuje Ustawa z dnia 16 grudnia 2010 roku o publicznym transporcie zbiorowym w art. 7 ust. 1 pkt 5)

W art. 18 ustawodawca wskazuje wyłączną właściwość sejmiku województwa, między innymi, w obszarze:

- **uchwalania strategii rozwoju województwa,**
- **uchwalania planu zagospodarowania przestrzennego,**
- **uchwalania budżetu województwa,**
- **uchwalania „Priorytetów współpracy zagranicznej województwa”,**
- **wyboru i odwołania zarządu województwa oraz ustalania wynagrodzenia marszałka województwa.**



Dziękuję za uwagę