



Regionalny Program Operacyjny Województwa Śląskiego na lata 2007-2013

Rola Instytucji Zarządzającej Programem

Województwo Śląskie - charakterystyka

Powierzchnia: 12 334 km²
niecałe 4%
powierzchni Polski

Subregiony:

- północny - 3 047 km²
- centralny - 5 578 km²
- zachodni - 1 354 km²
- południowy - 2 352 km²

167 gmin, w tym:

- 49 gmin miejskich
- 22 gminy miejsko-wiejskie
- 96 gmin wiejskich

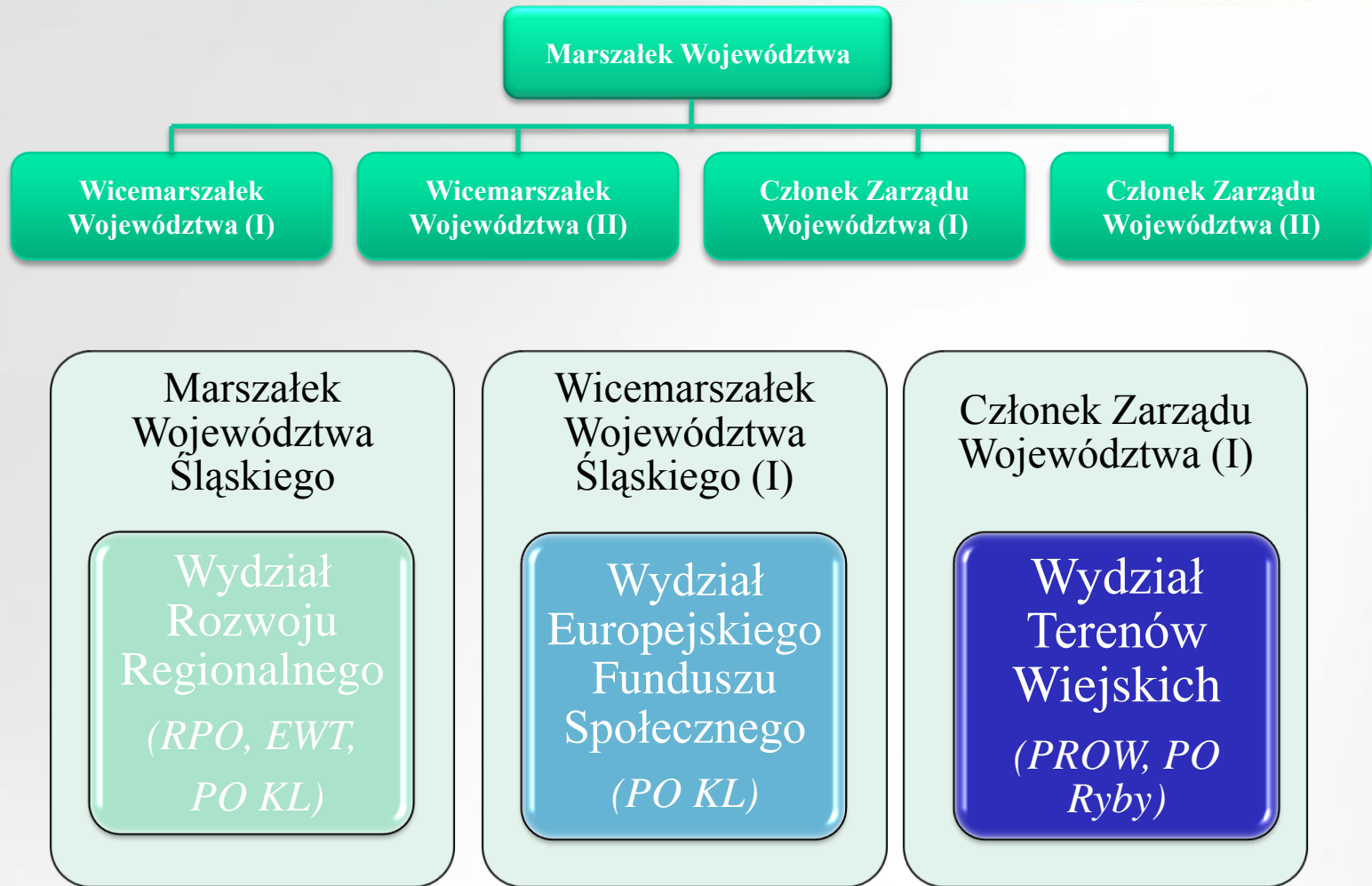
Gminy zgrupowane są w
36 powiatach:

- 19 grodzkich
- 17 ziemskich



Źródło: Plan Zagospodarowania Przestrzennego Województwa Śląskiego

Zarządzanie funduszami europejskimi w strukturze Urzędu Marszałkowskiego WSL



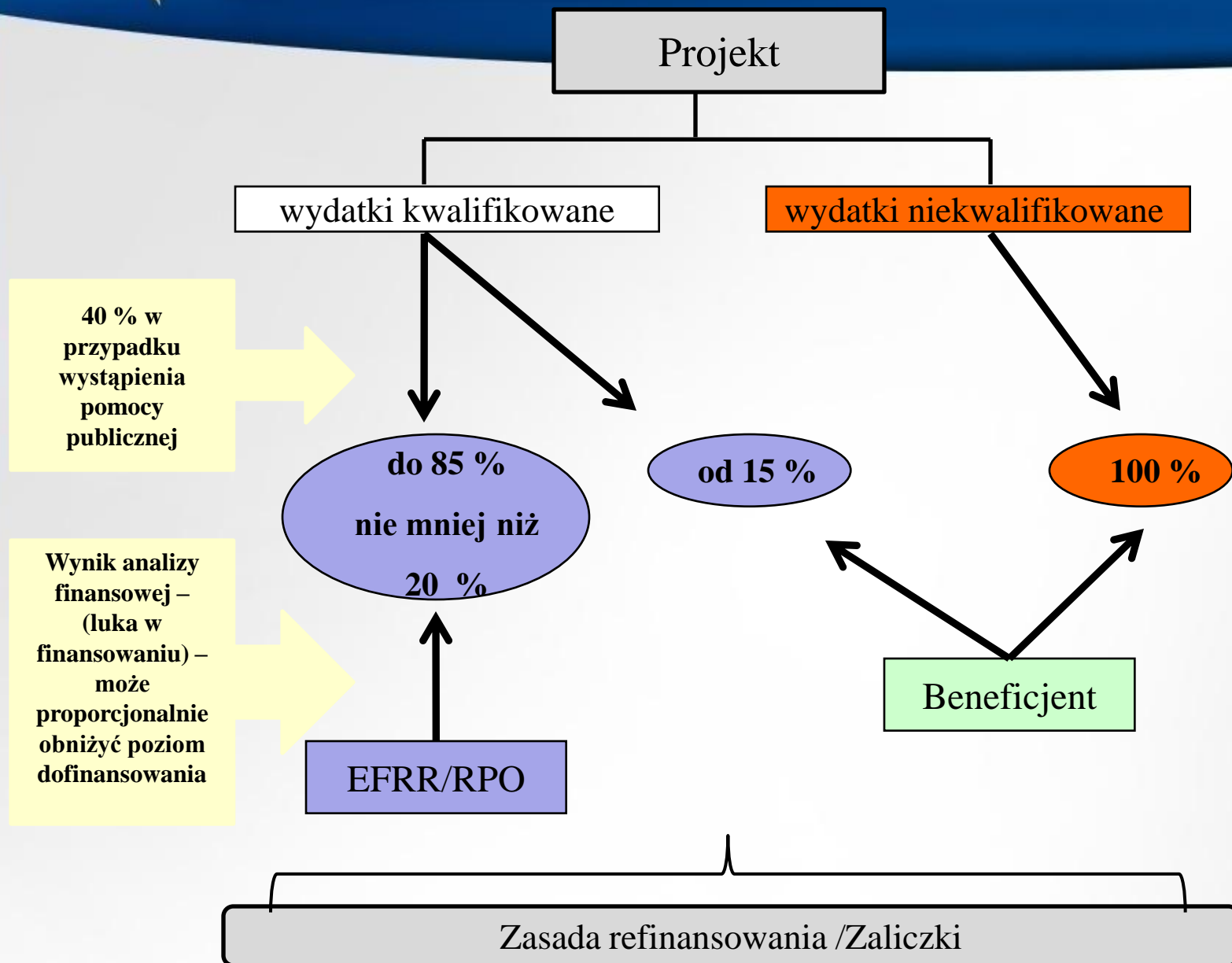
Regionalny Program Operacyjny Województwa Śląskiego na lata 2007-2013 - najważniejsze cechy

CECHA	RPO WSL
Obszar wsparcia	Województwo
Okres obowiązywania programu	2007-2013
Alokacja dla województwa śląskiego	1712,98 mln EURO
Finansowanie unijne	EFRR
Opracowanie Programu	Zarząd Województwa
Zarządzanie Programem	Zarząd Województwa
Wdrażanie Programu	Zarząd Województwa + IP2
Dokumenty Programu	RPO + Uszczegółowienie RPO

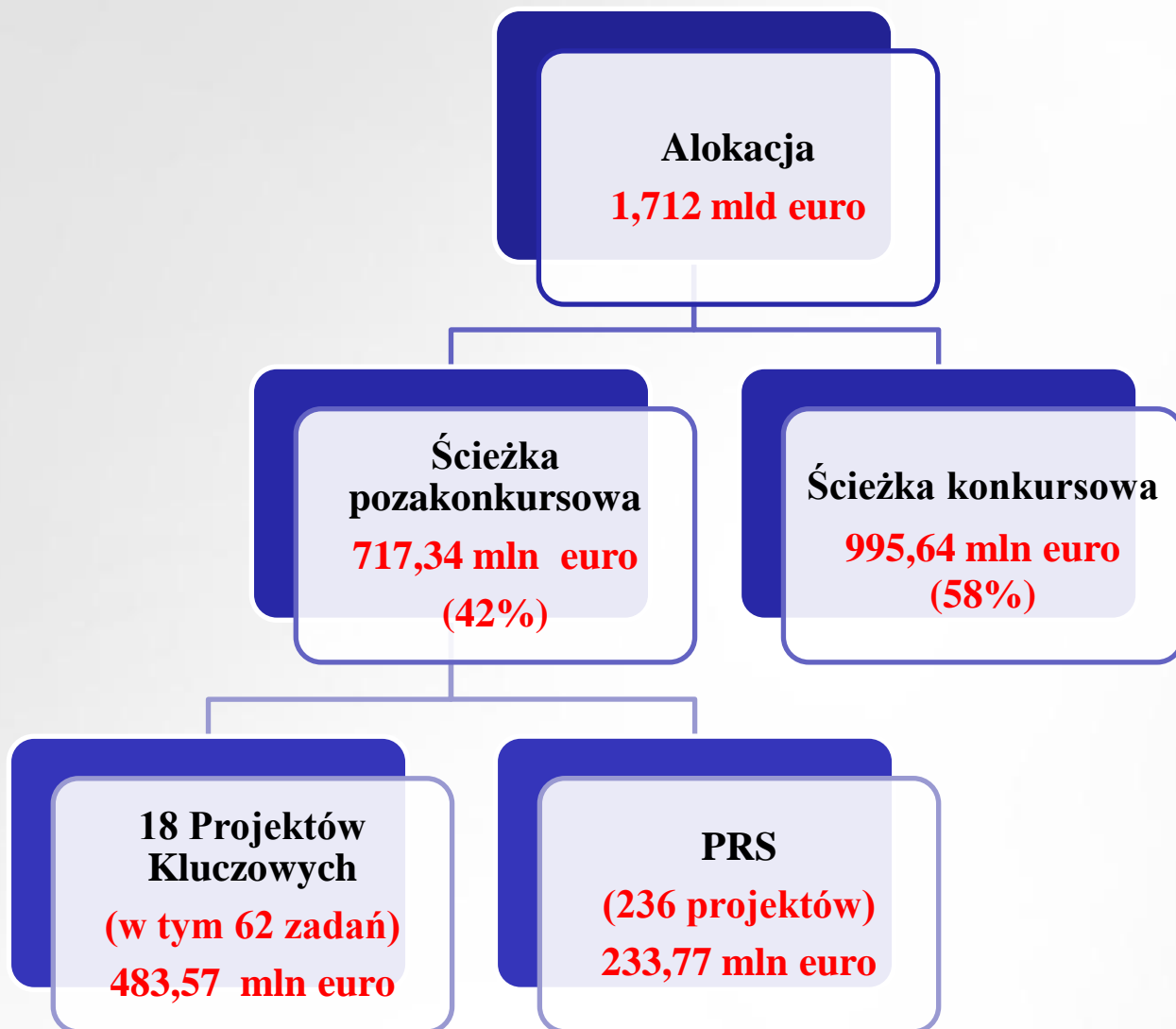


Koordinacja MRR

Schemat finansowania projektów



Wdrażanie RPO WSL 2007-2013



Wdrażanie RPO WSL – IZ RPO WSL

Regionalny Program Operacyjny Województwa Śląskiego na lata 2007-2013 realizowany jest przez:

- Instytucję Zarządzającą (Zarząd Województwa Śląskiego)
- Instytucję Pośredniczącą II stopnia (Śląskie Centrum Przedsiębiorczości).

Wydział Rozwoju Regionalnego jest wiodącą komórką organizacyjną realizującą zadania Instytucji Zarządzającej w zakresie zarządzania i wdrażania RPO WSL 2007-2013.

Alokacja dla RPO WSL na lata 2007-2013 wynosi:

1 712 980 303 €

(6 708 mln zł, kurs 1€=3,9161 zł z dnia 28.01.2011 r.)

Wdrażanie RPO WSL – IZ RPO WSL

Zadania IZ w zakresie zarządzania i wdrażania Regionalnego Programu Operacyjnego:

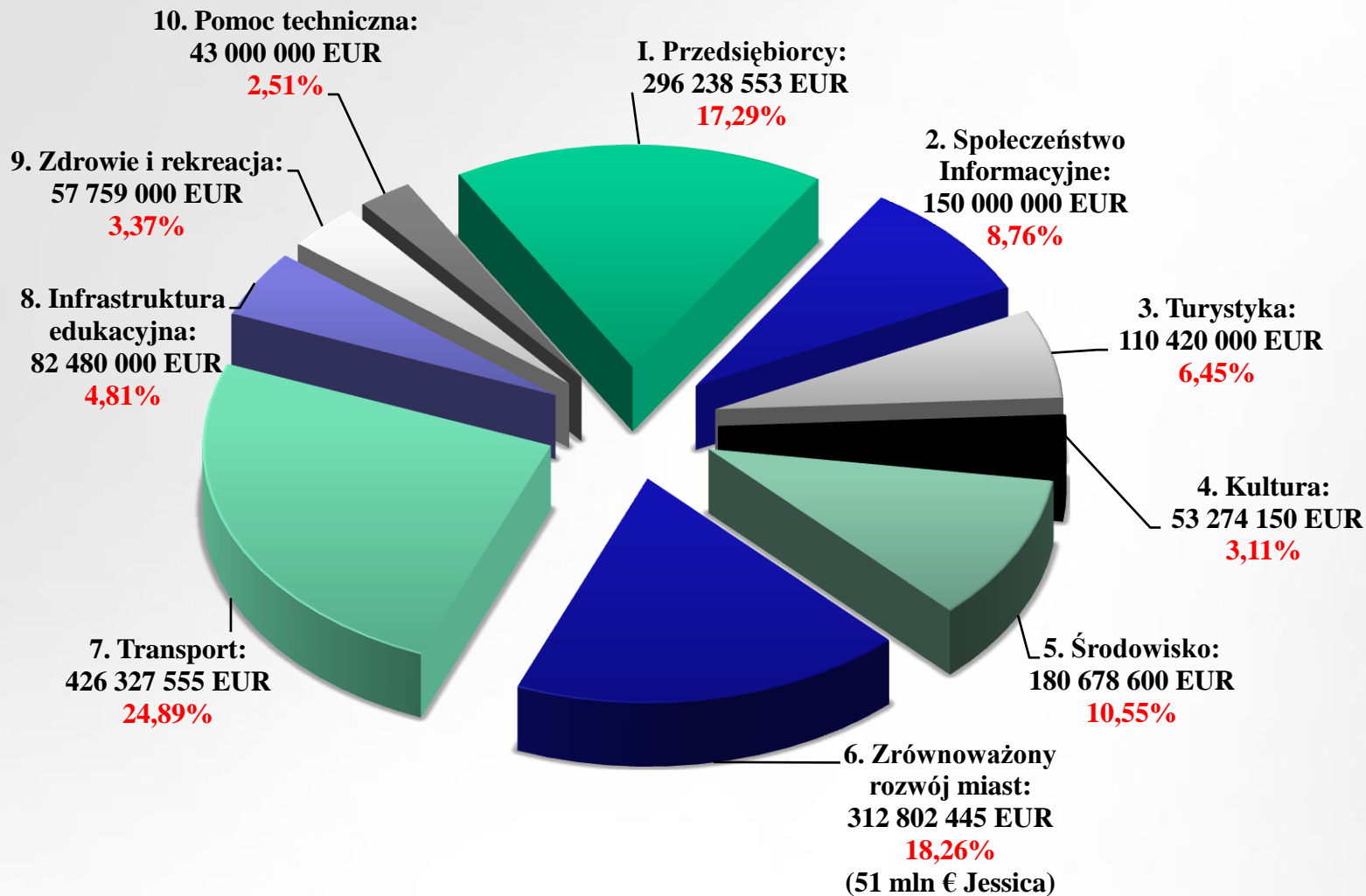
- opracowanie regionalnego programu operacyjnego
- przygotowanie szczegółowego opisu priorytetów programu operacyjnego
- opracowanie podręcznika procedur wdrażania RPO
- opracowanie opisu systemu zarządzania i kontroli RPO
- wybór projektów (ocena formalna i ocena merytoryczno-techniczna)
- zawieranie z beneficjentami umów o dofinansowanie projektu lub wydawanie decyzji
- określenie poziomu dofinansowania projektu
- zarządzanie środkami finansowymi przeznaczonymi na realizację programu operacyjnego
- dokonywanie weryfikacji wniosków o płatność oraz płatności ze środków programu operacyjnego na rzecz beneficjentów
- prowadzenie kontroli realizacji programu operacyjnego oraz kontroli realizacji poszczególnych dofinansowanych projektów

Regionalny Program Operacyjny Województwa Śląskiego 2007-2013

Cel szczegółowy RPO	Priorytet
Wzrost konkurencyjności regionalnej gospodarki opartej na wiedzy	I. Badania i rozwój technologiczny (B+R), innowacje i przedsiębiorczość
Stworzenie warunków do rozwoju społeczeństwa informacyjnego w regionie	II. Społeczeństwo informacyjne
Wzrost konkurencyjności turystycznej regionu	III. Turystyka
Wzrost znaczenia kultury jako czynnika rozwoju społeczno-gospodarczego	IV. Kultura
Ochrona oraz poprawa jakości środowiska	V. Środowisko
Wzrost konkurencyjności przestrzeni miejskiej województwa	VI. Zrównoważony rozwój
Ukształtowanie efektywnego i zintegrowanego systemu transportowego	VII. Transport
Stworzenie warunków do rozwoju społeczeństwa o wysokich kwalifikacjach zawodowych, poszukiwanych na rynku pracy	VIII. Infrastruktura edukacyjna
Poprawa stanu zdrowia mieszkańców regionu	IX. Zdrowie i rekreacja
Skuteczna absorpcja środków w ramach RPO WSL	X. Pomoc techniczna

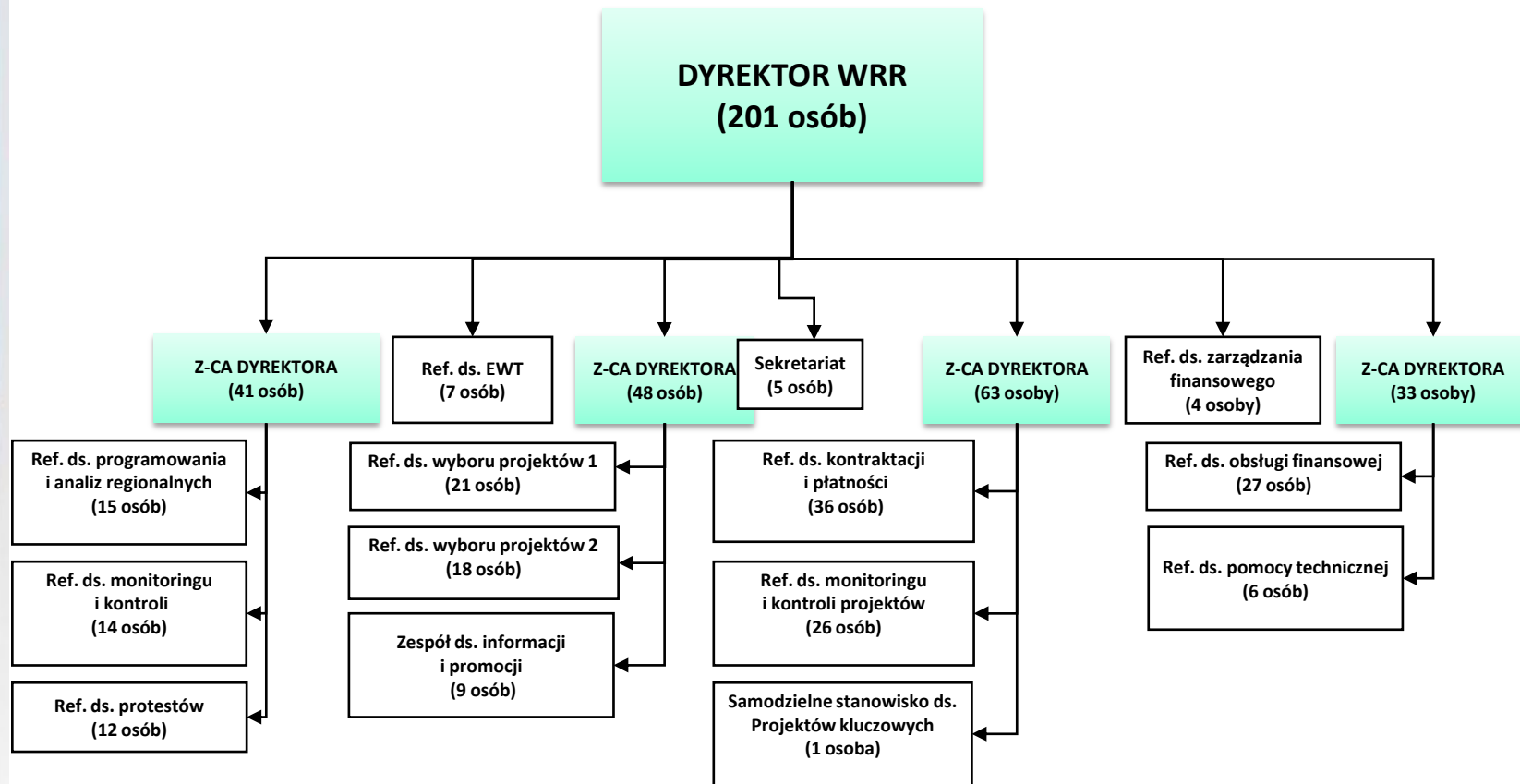
Regionalny Program Operacyjny WSL 2007-2013

Podział alokacji RPO (1 712 980 303 EUR) na Priorytety



Schemat organizacyjny

Wydział Rozwoju Regionalnego



Schemat organizacyjny

DYREKTOR WRR

Wybrane zadania referatów

Ref. ds. zarządzania finansowego



Sporządzenie analiz i prognoz w zakresie zarządzania środkami w ramach RPO WSL. Prognozowanie wydatków oraz ich monitoring.

Ref. ds. Europejskiej Współpracy Terytorialnej



Wspieranie wdrażania Programów Europejskiej Współpracy Terytorialnej, dostępnych dla obszaru Województwa Śląskiego z Republiką Czeską, Republiką Słowacką a także w ramach Programu dla Europy Środkowej oraz Regionu Morza Bałtyckiego.

Schemat organizacyjny

Z-CA DYREKTORA (I)

Wybrane zadania referatów

Referat ds. wyboru projektów 1



Referat ds. wyboru projektów 2



Organizacja konkursów o dofinansowanie projektów w ramach RPO WSL oraz ocena przedłożonych projektów, nadzór i ocena projektów składanych w ramach procedury pozakonkursowej : tj. PRS i projektów kluczowych, nadzór nad przebiegiem prac Komisji Oceny Projektów.

Zespół ds. informacji i promocji



Zapewnienie powszechnego dostępu do informacji o możliwościach uzyskania wsparcia w ramach RPO WSL, w tym prowadzenie 4 punktów informacyjnych o RPO WSL w Katowicach, Rybniku, Bielsku-Białej i Częstochowie.

Schemat organizacyjny

Z-CA DYREKTORA (II)

Wybrane zadania referatów

Referat ds. programowania i analiz regionalnych



Programowanie rozwoju – opracowanie *Regionalnego Programu Operacyjnego Województwa Śląskiego* i jego ewentualnych zmian.
Wykonywanie analiz regionalnych, planu ewaluacji RPO WSL.

Referat ds. monitoringu i kontroli



Monitorowanie postępów w realizacji RPO WSL, opracowanie i aktualizacja procedur RPO WSL, wykonywanie nadzoru nad ŚCP.

Referat ds. protestów



Rozpatrywanie protestów w ramach RPO WSL.
Uczestnictwo w przygotowaniu i aktualizacji procedur RPO WSL.

Schemat organizacyjny

Z-CA DYREKTORA (III)

Wybrane zadania referatów

Referat ds. kontraktacji i płatności



Przygotowywanie umów o dofinansowanie, weryfikacja wniosków o płatność, raportowanie nieprawidłowości.

Referat ds. monitoringu i kontroli projektów



Prowadzenie nadzoru merytorycznego oraz monitorowanie postępów w realizacji umów oraz prowadzenie kontroli prawidłowości realizacji projektów. Nadzór nad systemami informatycznymi KSI SIMIK oraz SIWIZ.

Samodzielne stanowisko ds. Projektów kluczowych



Monitorowanie oraz weryfikacja postępów w realizacji Projektów kluczowych RPO WSL oraz sporządzanie sprawozdań dla Ministerstwa Rozwoju Regionalnego.

Schemat organizacyjny

Z-CA DYREKTORA (IV)

Wybrane zadania referatów

Referat ds. obsługi finansowej



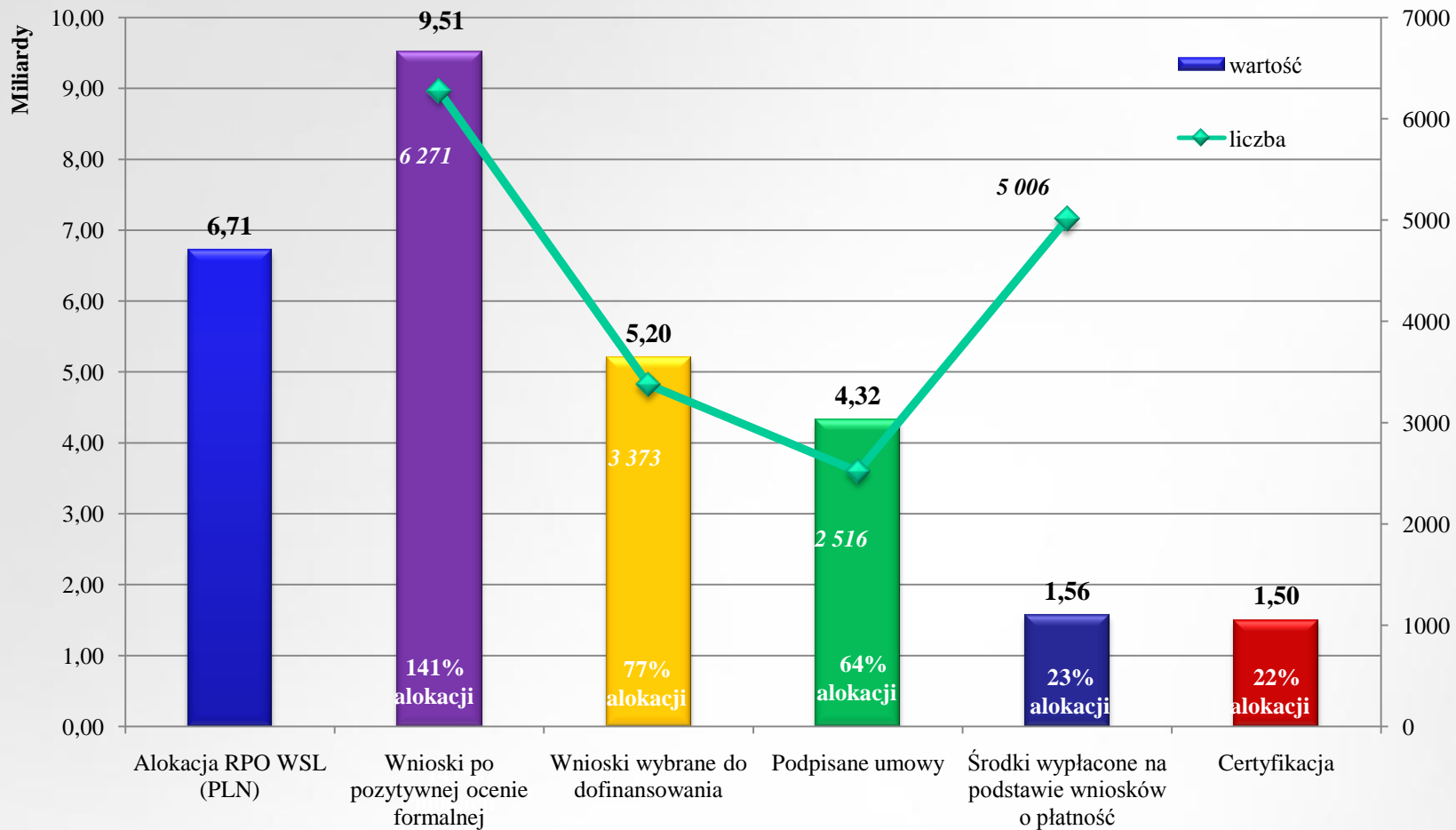
Opracowywanie projektu budżetu w zakresie zadań realizowanych i nadzorowanych przez Wydział, przygotowywanie dyspozycji płatności oraz zleceń płatności ze środków europejskich, koordynowanie na poziomie Wydziału zagadnień związanych z Kontraktem Wojewódzkim. Rozliczanie projektów z PO KL, EWT, zamówienia publiczne.

Referat ds. pomocy technicznej



Przygotowywanie Roczego Planu Działań z zakresu Pomocy Technicznej, przygotowanie rocznego planu wydatków i dochodów dla ww. zadań oraz jego aktualizacja, sporządzanie harmonogramu zapotrzebowania na środki budżetu państwa w zakresie pomocy technicznej.

Stan wdrażania RPO WSL



Dziękuję za uwagę

Wydział Rozwoju Regionalnego

Urząd Marszałkowski
Województwa Śląskiego

ul. Ligonia 46
40-037 Katowice