

The map displays the Wrocław region, including the city of Wrocław and its surrounding areas. The map is overlaid with a grid of colored squares, each labeled with a letter and a number (e.g., I.A.1, I.B.1, I.C.1, etc.). The map includes a legend in the bottom right corner, a scale bar, and a north arrow. The map is titled 'Wrocław' and 'Wrocławskie Powiaty'.

**Legend:**

- 1. Czestochowa
- 2. Glinice
- 3. Zabrze
- 4. Bytom
- 5. Ruda Śląska
- 6. Świętochłowice
- 7. Chorzów
- 8. Piekary Śląskie
- 9. Siemianowice Śląskie
- 10. Dąbrowa Górnicza
- 11. Sosnowiec
- 12. Katowice
- 13. Mysłowice
- 14. Jaworzno
- 15. Tychy
- 16. Rybnik
- 17. Żory
- 18. Jastrzębie-Zdrój
- 19. Białsko-Biała
- 20. Pow. rybnicki
- 21. Pow. bierunsko-lędziński

**Scale:** 1:200 000

**North Arrow:** N

**Map Title:** Wrocławskie Powiaty





Program Małej Retencji Dla Województwa Śląskiego  
aktualizacja 2016 rok  
Mapa podziału zlewniowego woj. Śląskiego z lokalizacją  
istniejących i projektowanych obiektów małej retencji  
ZLEWNIA RZECI ODRY  
skala 1: 200 000



LEGENDA	
Obiekty małej retencji	
○	zbiorniki wodne
△	poldery i suche zbiorniki
□	stawy ziemne
Kolejność realizacji	
■	I
■	II
■	III
Granica województwa	
Granica zlewni Górnej Odry	
Zlewnie elementarne	
Posterunki opadów	
Borucin Lokalizacja posterunku	
693 a Roczny opad normalny z wieloletnia [mm]	
Posterunki wodowskazowe	
Bojanów Lokalizacja przekroju wodowskazowego	
0,72 a Przepływ średni roczny [m³/s]	
184 a Powierzchnia zlewni w przekroju wodowskazowym [km²]	
Jednolite części wód powierzchniowych	
133 a Obszary jednolitych części wód podziemnych	

Nr	Nazwa obiektu	Wartość w %	Status w	Uwagi
I. ZLEWNIA RZECI ODRY				
IA. SUCHY ZBIORNIKI I POLDERY				
IA.1	Rachów	—	▲	Obiekt nowy
IA.2	Polder "Kamień Raczonka" w km 0+100	▲	▲	Obiekt nowy
IA.3	Suchy zbiornik Ziemie I	—	▲	Obiekt nowy
IA.4	Zbiornik wód podziemnych Włocławek	—	▲	Obiekt nowy
IA.5	Głuszyca	—	▲	Obiekt nowy
IA.6	Nazwa „B”	—	▲	Obiekt modernizowany
IA.7	Sędzisz	▲	▲	Obiekt nowy
IA.8	Polder Samara	▲	▲	Obiekt nowy
IA.9	S. A. (Dm)	▲	▲	Obiekt nowy
IA.10	Osiroczka Z-1	—	▲	Obiekt nowy
IA.11	Osiroczka Z-5	—	▲	Obiekt nowy
IA.12	Brykta	—	▲	Obiekt nowy
IA.13	Osiroczka Z-2	—	▲	Obiekt nowy
IA.14	Suchy zbiornik Ostropla OST-2	▲	▲	Obiekt nowy
IA.15	Suchy zbiornik Ostropla OST-3	▲	▲	Obiekt nowy
IA.16	Suchy zbiornik Ostropla OST-1	▲	▲	Obiekt nowy
IA.17	Suchy zbiornik p. powodziowego zlokalizowany wzdłuż rzeki w m. Białka	—	▲	Obiekt nowy
IA.18	Suchy zbiornik p. powodziowego zlokalizowany na Potoku Białym, km. w m. Białka	—	▲	Obiekt nowy
IA.19	Suchy zbiornik p. powodziowego zlokalizowany na Potoku Lipowym w m. Lipin 33	—	▲	Obiekt nowy
IA.20	Rachów	—	▲	Obiekt nowy
IB. ZBIORNIKI WODNE				
IB.1	Nazwa „A”	●	●	Obiekt modernizowany
IB.2	Zawadzka	●	●	Obiekt modernizowany
IB.3	Małuch	●	●	Obiekt modernizowany
IB.4	Ciepły zbiornik na pos. (równi)	●	●	Obiekt nowy
IC. STAWY				
IC.1	Stawy (Poznań)	—	■	Obiekt modernizowany
IC.2	stew "PŁO”	—	■	Obiekt modernizowany
IC.3	stew "PAPROK”	—	■	Obiekt modernizowany
IC.4	"SŁO”/PŁO”	—	■	Obiekt modernizowany
IC.5	Stawy rybne (Stawie Złoty)	—	■	Obiekt modernizowany



Program Małej Retencji Dla Województwa Śląskiego  
aktualizacja 2016 rok

Mapa podziału zlewniowego woj. Śląskiego  
z lokalizacją istniejących i projektowanych  
obiektów małej retencji  
**ZLEWNIA RZECI WARTY**  
skala 1: 200 000



II. ZLEWNIA RZECI WARTY			
II.A. SUCHY ZBIORNIK I POLDER			
II.A.1	Zawierzcie-Łęka B	▲	▲
II.A.2	Zawierzcie-Łęka A	▲	▲
II.B. ZBIORNIKI WODNE			
II.B.1	Buchowina	●	●
II.B.2	Zbiornik rekreacyjny w Kłobucku	●	●
II.B.3	Włodawiec	●	●
II.B.4	Kruszyca	●	●
II.B.5	Zbiornik Wodny ZAWADA	●	●
II.B.6	Zabrze	●	●
II.B.7	Pozymiech	●	●
II.B.8	Starokrzepice	●	●
II.B.9	Wilna	●	●
II.B.10	Baranów (Siemki)	●	●
II.B.11	Dąbów	●	●
II.B.12	Zbiornik wodny "Olszyn"	●	●
II.C. STAWY			
II.C.1	Koźmin Stary	■	■

LEGENDA	
Obiekty małej retencji	
○ – zbiorniki wodne	
▲ – poldery i suche zbiorniki	
□ – stawy ziemne	
Kolejność realizacji	
■ – I	
■ – II	
■ – III	
Granice województwa	
— Granica zlewni Warty	
— Zlewnie elementarne	
Posterunki opadowe	
Borucin Lokalizacja posterunku	
693 ■ Roczny opad normalny z wieloletnia [mm]	
Posterunki wodowskazowe	
Bojanów Lokalizacja posterunku	
0,72 ■ Przepływ średni roczny [m³/s]	
184 ■ Powierzchnia zlewni w przekroju wodowskazowym [km²]	
Jednostki części wód powierzchniowych	
133 ■ Obszary jednolitych części wód podziemnych	

Wykorzystano: MPHP, Mapy Hydrograficzne – WODGK Katowice

**LEMTECH**  
KONSULTING

FIRMA INŻYNIERSKA I KONSULTINGOWA  
"ODK" Katowice  
ul. Rybnicka 10, 41-800 Katowice  
tel. 71 350 00 00  
fax 71 350 00 01  
e-mail: biuro@odk.pl  
Burmistrz: Andrzej Kozłowski, ul. Rybnicka 10

Program Małej Retencji Dla Województwa Śląskiego  
aktualizacja 2016 rok

Mapa podziału zlewniowego woj. Śląskiego z lokalizacją istniejących  
i projektowanych obiektów małej retencji  
ZLEWNIA RZECI MAŁEJ PANWI  
skala 1: 200 000

LEGENDA	
Obiekty małej retencji	
○	zbiorniki wodne
△	poldery i suche zbiorniki
□	stawy ziemne
Kolejność realizacji	
■	I
■	II
■	III
Granica województwa	
—	Granica zlewni Małej Panwi
—	Zlewnie elementarne
Posterunki opadowe	
Barcelin	Lokalizacja posterunku
693	Roczny opad normalny z wieloletnia [mm]
Posterunki wodowskazowe	
Bajonów	Lokalizacja przekroju wodowskazowego
0,72	Przepływ średni roczny [m <sup>3</sup> /s]
184	Powierzchnia zlewni w przekroju wodowskazowym [km <sup>2</sup> ]
■	Jednolite części wód powierzchniowych
■	Obszary jednolitych części wód podziemnych

III. ZLEWNIA RZECI MAŁA PANEW			
III.B ZBIORNIKI WODNE			
III.B.1	Zbiornik retencyjny Prądy	●	●
			Obiekt nowy
III.C STAWY			
III.C.1	Rezerwat przyrody „Jeleniak-Mikuliny” – Staw Mikuliny	—	■
			Obiekt modernizowany

Wykorzystano: MPHP, Mapy Hydrograficzne – WODGIK Katowice



Program Małej Retencji Dla Województwa Śląskiego  
aktualizacja 2016 rok  
Mapa podziału zlewniowego woj. Śląskiego  
z lokalizacją istniejących i projektowanych obiektów małej retencji  
ZLEWNIA RZECI WISŁY  
skala 1: 200 000



LEGENDA	
Obiekty małej retencji	
○	zbiorniki wodne
△	poldery i suche zbiorniki
□	stawy ziemne
Kolejność realizacji	
■	I
■	II
■	III
— Granica województwa	
— Granica zlewni Małej Wisły	
— Zlewnie elementarne	
Posterunki opadowe	
Bojanów Lokalizacja posterunku	
693 a Roczny opad normalny z wielolecia [mm]	
Posterunki wodowskazowe	
Bojanów Lokalizacja przekroju wodowskazowego	
0,72 Przepływ średni roczny [m <sup>3</sup> /s]	
184 Powierzchnia zlewni w przekroju wodowskazowym [km <sup>2</sup> ]	
— Jednostki części wód powierzchniowych	
133 Obszary jednolitych części wód podziemnych	

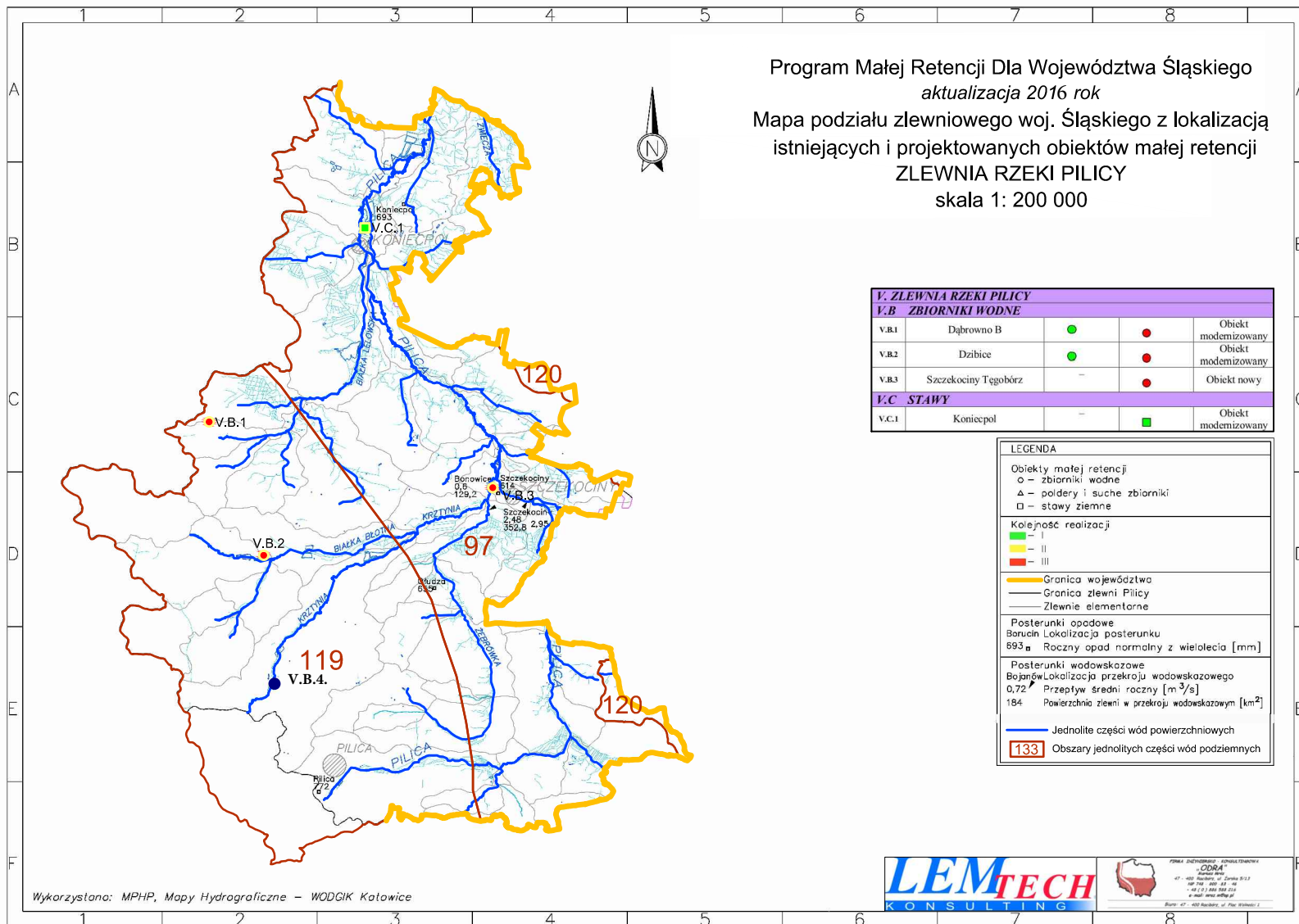
IV. ZLEWNIA RZECI WISŁY				
IV.A SUCHE ZBIORNIKI I POLDERY				
IV.A.1	Zbiornik 1 Wąwolnica	–	▲	Obiekt nowy
IV.A.2	Zbiornik 2 Wąwolnica	–	▲	Obiekt nowy
IV.A.3	Zbiornik "Międzyrzecze"	–	▲	Obiekt nowy
IV.B ZBIORNIKI WODNE				
IV.B.1	Isaworze	●	●	Obiekt nowy
IV.B.2	Bysta	●	●	Obiekt nowy
IV.C STAWY				
IV.C.1	Dulnik Mały	■	■	Obiekt modernizowany
IV.C.2	Stawy Dolne Fogorze kompleks 3 stawów	–	■	Obiekt modernizowany
IV.C.3	Stawy Dolne Fogorze kompleks 4 stawów	–	■	Obiekt modernizowany
IV.C.4	Intelin-staw	–	■	Obiekt nowy
IV.C.5	Międzyrzecze Górne-Kompleks stawów nr 2 i 5	–	■	Obiekt modernizowany
IV.C.6	Międzyrzecze Dolne-Kompleks 5 stawów	–	■	Obiekt modernizowany
IV.C.7	Staw Antoni	■	■	Obiekt modernizowany
IV.C.8	Miszów-stawy ziemne	–	■	Obiekt nowy
IV.C.9	Stawy Górne Fogorze kompleks 9 stawów	–	■	Obiekt modernizowany
IV.C.10	Kwaśnica Górna/Dolne kompleks 8 stawów	–	■	Obiekt modernizowany
IV.C.11	Sosnowiec "Stawki"	–	■	Obiekt modernizowany
IV.C.12	Sosnowiec "Balaton"	–	■	Obiekt modernizowany
IV.C.13	Sosnowiec "Leśna"	–	■	Obiekt modernizowany

Wykorzystano: MPHP, Mapy Hydrograficzne – WODGK Katowice





Program Małej Retencji Dla Województwa Śląskiego  
 aktualizacja 2016 rok  
 Mapa podziału zlewniowego woj. Śląskiego z lokalizacją  
 istniejących i projektowanych obiektów małej retencji  
**ZLEWNIA RZECI PILICY**  
 skala 1: 200 000



Wykorzystano: MPHP, Mapy Hydrograficzne – WODGK Katowice

**LEMTECH**  
 KONSULTING

PIKETAŻ  
 47 – 400 Ruchajów, ul. Żelazna 5/13  
 41-400 Ruchajów, ul. Żelazna 5/13  
 41-400 Ruchajów, ul. Żelazna 5/13  
 41-400 Ruchajów, ul. Żelazna 5/13



Program Małej Retencji Dla Województwa Śląskiego  
aktualizacja 2016 rok

Mapa podziału zlewniowego woj. Śląskiego  
z lokalizacją istniejących i projektowanych  
obiektów małej retencji  
**ZLEWNIA RZECI SOŁY**  
skala 1: 200 000

VI. ZLEWNIA RZECI SOŁY				
VIA. SUCHY ZBIORNIKI I POLDERY				
VIA.1	Zbiornik Kocierz M	—	▲	Obiekt rowy
VIA.2	Kobiernice-Suchy zbiornik	—	▲	Obiekt rowy
VIA.3	Poręba-Suchy zbiornik	—	▲	Obiekt rowy
VIB. ZBIORNIKI WODNE				
VIB.1	Kozarawa Tajch	●	●	Obiekt rowy
VIB.2	Loraniec	●	●	Obiekt rowy
VIB.3	Zabnica	●	●	Obiekt rowy
VIB.4	Zbiornik Kocierz R	—	●	Obiekt rowy
VIC. STAWY				
VIC.1	Lodygowiec Staw nr 2	■	■	Obiekt modernizowany
VIC.2	Żywiec-Moszczyzna Staw Nr 516	■	■	Obiekt modernizowany
VIC.3	Indulsko-Białe Staw	—	■	Obiekt modernizowany
VIC.4	Kobiernice-Kompleks 16 stawów	■	■	Obiekt modernizowany
VIC.5	Bielisko-Białe Kompleks 2 ch. stawów	■	■	Obiekt modernizowany

LEGENDA	
Obiekty małej retencji	
○ — zbiorniki wodne	
▲ — poldery i suche zbiorniki	
□ — stawy ziemne	
Kolejność realizacji	
■ — I	
■ — II	
■ — III	
— Granica województwa	
— Granica zlewni Soły	
— Zlewnie elementarne	
Posterunki opadowe	
Bożanów Lokalizacja posterunku	
893 Roczny opad normalny z wieloletnia [mm]	
Posterunki wodowskazowe	
Bożanów Lokalizacja przekroju wodowskazowego	
0,72 Przepływ średni roczny [m <sup>3</sup> /s]	
184 Powierzchnia zlewni w przekroju wodowskazowym [km <sup>2</sup> ]	
— Jednolite części wód powierzchniowych	
133 Obszary jednolitych części wód podziemnych	

Wykorzystano: MPHP, Mapy Hydrograficzne — WODGIG Katowice

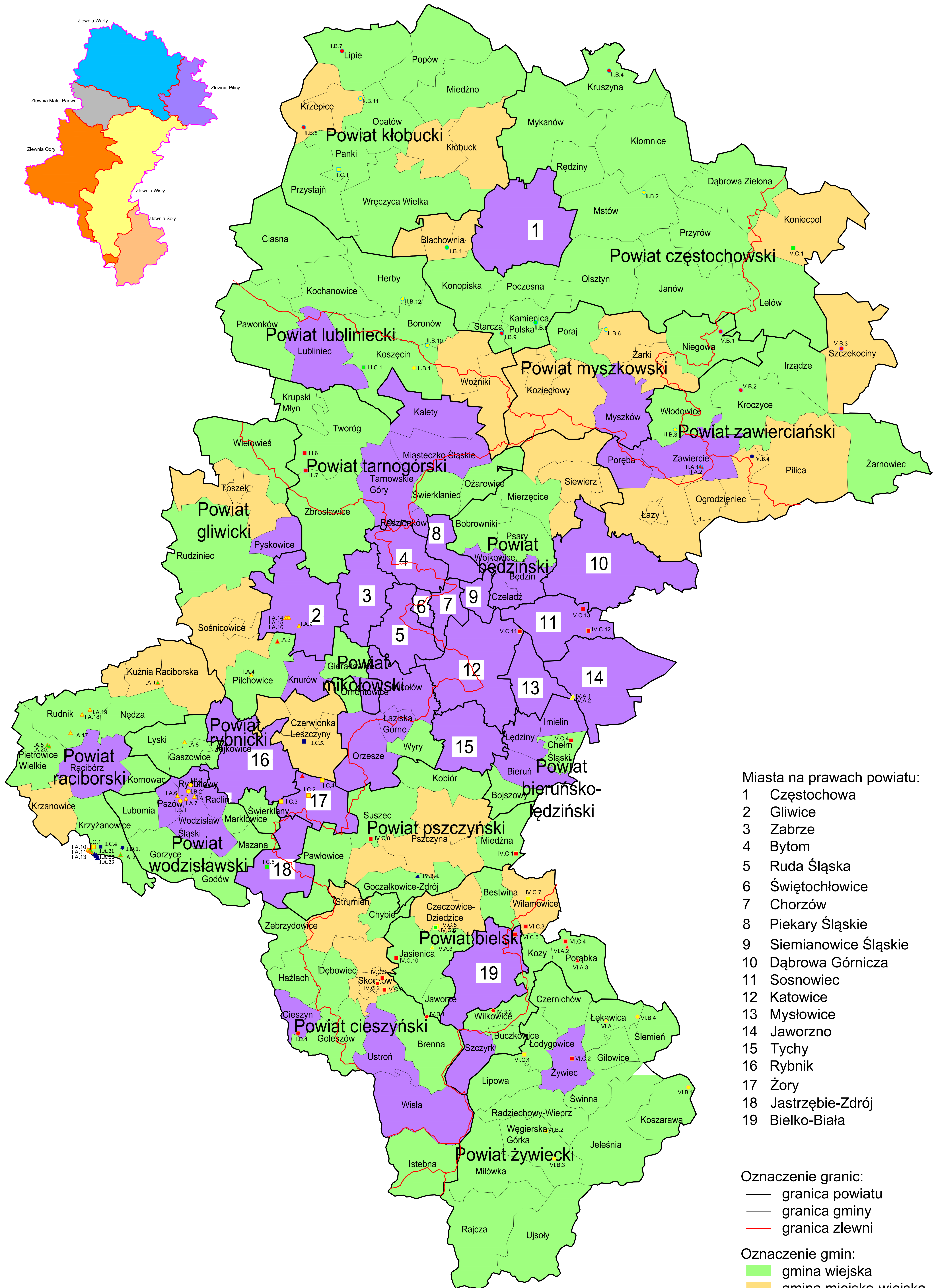
**LEMTECH**  
KONSULTING

Planas Inżynierska Sp. z o.o.  
"ODRA"  
47-400 Rybnik, ul. Żurka 9/13  
tel. 71 350 12 12, 71 350 12 13  
e-mail: biuro@odra.pl  
Branża: 47 — Inżynieria ul. Pow. (Wieloletnia)



Program Małej Retencji Dla Województwa Śląskiego  
aktualizacja 2016 rok  
MAPA ADMINISTRACYJNA WOJ. ŚLĄSKIEGO Z LOKALIZACJĄ ISTNIEJĄCYCH  
I PROJEKTOWANYCH OBIEKTÓW MAŁEJ RETENCJI  
skala 1: 200 000

Nr	Nazwa obiektu	Oznaczenie wg Programu Małej Retencji - 2002	Status w Aktualizacji Programu 2016	Uwagi
<b>I. ZLEWNIA RZĘKI ODRY</b>				
<b>I.A. SUCHE ZBIORNIKI I POLDERY</b>				
I.A.1	Ruszków	▲	▲	Obiekt nowy
I.A.2	Polder "Kutnia Raciborska" w km 6+300	▲	▲	Obiekt nowy
I.A.3	Suchy zbiornik Żernica 1	—	▲	Obiekt nowy
I.A.4	Zbiornik wodny Pielkowiec Wąskopie	—	▲	Obiekt nowy
I.A.5	Garnowski	—	▲	Obiekt nowy
I.A.6	Nacyna „B”	▲	▲	Obiekt modernizowany
I.A.7	Sierady	▲	▲	Obiekt nowy
I.A.8	Polder Samina	▲	▲	Obiekt nowy
I.A.9	R - A (Daa)	▲	▲	Obiekt nowy
I.A.10	Owsiszcz-Z-3	—	▲	Obiekt nowy
I.A.11	Owsiszcz-Z-5	—	▲	Obiekt nowy
I.A.12	Błkitna	—	▲	Obiekt nowy
I.A.13	Owsiszcz-Z-2	—	▲	Obiekt nowy
I.A.14	Suchy zbiornik Ostropka OST-2	▲	▲	Obiekt nowy
I.A.15	Suchy zbiornik Ostropka OST-3	▲	▲	Obiekt nowy
I.A.16	Suchy zbiornik Ostropka OST-4	▲	▲	Obiekt nowy
I.A.17	Suchy zbiornik p. powodziowy zlokalizowany na ciele K2 w m. Radzik	—	▲	Obiekt nowy
I.A.18	Suchy zbiornik p. powodziowy zlokalizowany na Potoku Brzezickim w m. Brzezina	—	▲	Obiekt nowy
I.A.19	Suchy zbiornik p. powodziowy zlokalizowany na Potoku Lipowkim w m. Lipota Ks.	—	▲	Obiekt nowy
I.A.20	Rudnicki	—	▲	Obiekt nowy
<b>I.B. ZBIORNIKI WODNE</b>				
I.B.1	Nacyna „A”	●	●	Obiekt modernizowany
I.B.2	Zawalisko	●	●	Obiekt modernizowany
I.B.3	Madnicki	●	●	Obiekt modernizowany
I.B.4	Cieszyń-zbiornik na pot. Głębki	—	●	Obiekt nowy
<b>I.C. STAWY</b>				
I.C.1	Stawy (Owsiszcz)	—	■	Obiekt modernizowany
I.C.2	staw „ERG”	—	■	Obiekt modernizowany
I.C.3	staw „PAPIEROK”	—	■	Obiekt modernizowany
I.C.4	„ŚMIESZEK”	—	■	Obiekt modernizowany
I.C.5	Staw rybny (Jastrzębie Żdźdź)	—	■	Obiekt modernizowany
<b>II. ZLEWNIA RZĘKI WARTY</b>				
<b>II.A. SUCHE ZBIORNIKI I POLDERY</b>				
II.A.1	Zawiercie-zbiornik B	▲	▲	Obiekt nowy
II.A.2	Zawiercie-zbiornik A	▲	▲	Obiekt nowy
<b>II.B. ZBIORNIKI WODNE</b>				
II.B.1	Buchowina	●	●	Obiekt modernizowany
II.B.2	Zbiornik rekultywacji w Kłomnicach	●	●	Obiekt modernizowany
II.B.3	Włodowice	—	●	Obiekt modernizowany
II.B.4	Krasznia	—	●	Obiekt nowy
II.B.5	Zbiornik Wodny ZAWADA	●	●	Obiekt nowy
II.B.6	Zaborze	●	●	Obiekt modernizowany
II.B.7	Parzymiechy	●	●	Obiekt modernizowany
II.B.8	Starokrzepice	●	●	Obiekt nowy
II.B.9	Włania	●	●	Obiekt nowy
II.B.10	Boronów (Siodłki)	●	●	Obiekt nowy
II.B.11	Danków	●	●	Obiekt nowy
II.B.12	Zbiornik wodny „Olszyna”	—	●	Obiekt modernizowany
<b>II.C. STAWY</b>				
II.C.1	Kutnia Staw	■	■	Obiekt modernizowany
<b>III. ZLEWNIA RZĘKI MAŁA PANEW</b>				
<b>III.B. ZBIORNIKI WODNE</b>				
III.B.1	Zbiornik rekultywacji Prądy	●	●	Obiekt nowy
<b>III.C. STAWY</b>				
III.C.1	Rezerwa przyrody „Jelenia-Kłakow” - Staw Młody	—	■	Obiekt modernizowany
<b>IV. ZLEWNIA RZĘKI WISŁY</b>				
<b>IV.A. SUCHE ZBIORNIKI I POLDERY</b>				
IV.A.1	Zbiornik 1 Wąpłonica	—	▲	Obiekt nowy
IV.A.2	Zbiornik 2 Wąpłonica	—	▲	Obiekt nowy
IV.A.3	Zbiornik „Miedzyrzecz”	—	▲	Obiekt nowy
<b>IV.B. ZBIORNIKI WODNE</b>				
IV.B.1	Jaworz	●	●	Obiekt nowy
IV.B.2	Bystra	●	●	Obiekt nowy
<b>IV.C. STAWY</b>				
IV.C.1	Dulnik Mały	■	■	Obiekt modernizowany
IV.C.2	Stawy Dolne Pogrzeb kompleks 3 stawów	—	■	Obiekt modernizowany
IV.C.3	Stawy Dolne Pogrzeb kompleks 4 stawów	—	■	Obiekt modernizowany
IV.C.4	Intelekt-staw	—	■	Obiekt nowy
IV.C.5	Miedzyrzecz Górne-Kompleks stawów Nr 2 i 5	—	■	Obiekt modernizowany
IV.C.6	Miedzyrzecz Dolne-Kompleks 5 stawów	—	■	Obiekt modernizowany
IV.C.7	Staw Antoni	■	■	Obiekt modernizowany
IV.C.8	Mixtur-stawy ziemne	—	■	Obiekt nowy
IV.C.9	Stawy Górne Pogrzeb kompleks 9 stawów	—	■	Obiekt modernizowany
IV.C.10	Kowale Górne Dolne kompleks 8 stawów	—	■	Obiekt modernizowany
IV.C.11	Sonowice „Stawki”	—	■	Obiekt modernizowany
IV.C.12	Sonowice „Balaton”	—	■	Obiekt modernizowany
IV.C.13	Sonowice „Leśna”	—	■	Obiekt modernizowany
<b>V. ZLEWNIA RZĘKI PILICY</b>				
<b>V.B. ZBIORNIKI WODNE</b>				
V.B.1	Dąbrowa B	●	●	Obiekt modernizowany
V.B.2	Dobnice	●	●	Obiekt modernizowany
V.B.3	Szczekociny Tęgołódz	—	●	Obiekt nowy
<b>V.C. STAWY</b>				
V.C.1	Konieczpol	—	■	Obiekt modernizowany
<b>VI. ZLEWNIA RZĘKI SOŁY</b>				
<b>VI.A. SUCHE ZBIORNIKI I POLDERY</b>				
VI.A.1	Zbiornik Kociar M	—	▲	Obiekt nowy
VI.A.2	Kobiernice-Suchy zbiornik	—	▲	Obiekt nowy
VI.A.3	Poręba-Suchy zbiornik	—	▲	Obiekt nowy
<b>VI.B. ZBIORNIKI WODNE</b>				
VI.B.1	Koszarawa Tajch	●	●	Obiekt nowy
VI.B.2	Lorancie	●	●	Obiekt nowy
VI.B.3	Zabłotie	●	●	Obiekt nowy
VI.B.4	Zbiornik Kociar R	—	●	Obiekt nowy
<b>VI.C. STAWY</b>				
VI.C.1	Lodygowiec Staw nr 2	■	■	Obiekt modernizowany
VI.C.2	Żywiec-Moszczonka-Staw Nr 3 i 4	■	■	Obiekt modernizowany
VI.C.3	Białko-Biał-Staw	—	■	Obiekt modernizowany
VI.C.4	Kobiernice-Kompleks 16 stawów	■	■	Obiekt modernizowany
VI.C.5	Bielko-Biał-Kompleks 2-ich stawów	■	■	Obiekt modernizowany
<b>Legenda</b>				
▲ - poldery i suche zbiorniki				
● - zbiorniki wodne				
■ - stawy ziemne				
<b>Kolejność realizacji</b>				
I - I				
II - II				
III - III				



- Miasta na prawach powiatu:
- 1 Częstochowa
  - 2 Gliwice
  - 3 Zabrze
  - 4 Bytom
  - 5 Ruda Śląska
  - 6 Świętochłowice
  - 7 Chorzów
  - 8 Piekary Śląskie
  - 9 Siemianowice Śląskie
  - 10 Dąbrowa Górnicza
  - 11 Sosnowiec
  - 12 Katowice
  - 13 Mysłowice
  - 14 Jaworzno
  - 15 Tychy
  - 16 Rybnik
  - 17 Żory
  - 18 Jastrzębie-Zdrój
  - 19 Bielko-Biała

Oznaczenie granic:

- granica powiatu
- granica gminy
- granica zlewni

Oznaczenie gmin:

- gmina wiejska
- gmina miejsko-wiejska
- gmina miejska

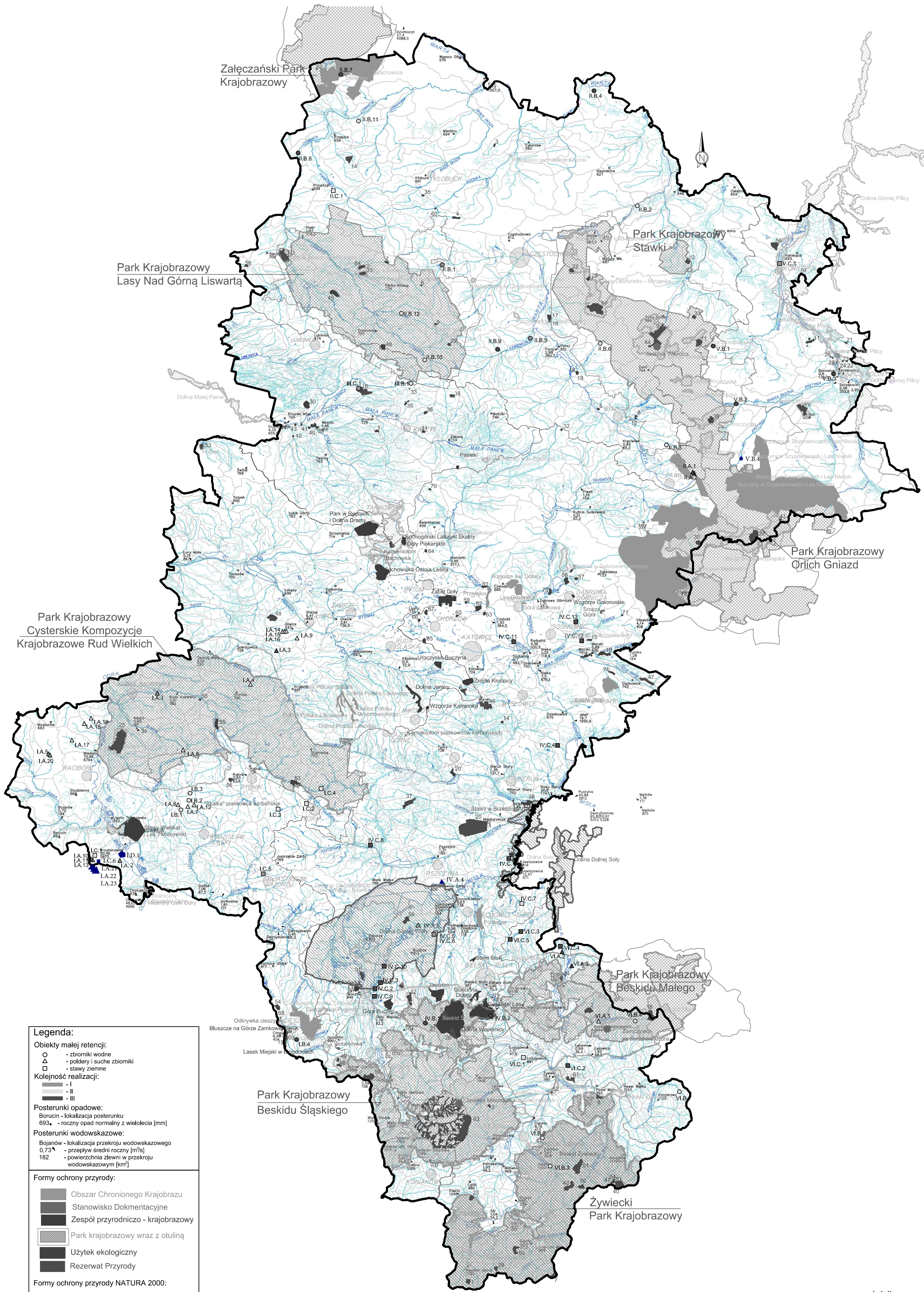
0 10 20 30 40 km



Program Małej Retencji Dla Województwa Śląskiego  
aktualizacja 2016 rok  
MAPA OBSZARÓW CHRONIONYCH WYSTĘPUJĄCYCH NA TERENIE WOJ. ŚLĄSKIEGO  
Z LOKALIZACJĄ ISTNIEJĄCYCH I PROJEKTOWANYCH OBIEKTÓW MAŁEJ RETENCJI  
skala 1: 200 000

Nr	Nazwa obiektu	Ochrona w Programie Małej Retencji - 2005	Status w Aktualizacji Programu - 2016	Uwagi
<b>I. ZLEWNIA RZĘKI ODRY</b>				
<b>I.A. SUCHE ZBIORNIKI I POLDERY</b>				
I.A.1	Roskół	▲	▲	Obiekt nowy
I.A.2	Polder "Kamień Ruchawka" w km 6-900	▲	▲	Obiekt nowy
I.A.3	Suchy zbiornik Żernica I	▲	▲	Obiekt nowy
I.A.4	Zbiornik wody Fiedowice Wschód	▲	▲	Obiekt nowy
I.A.5	Gumowski	▲	▲	Obiekt nowy
I.A.6	Nacyna „B”	▲	▲	Obiekt modernizowany
I.A.7	Straszy	▲	▲	Obiekt nowy
I.A.8	Polder Samina	▲	▲	Obiekt nowy
I.A.9	R - A (Dna)	▲	▲	Obiekt nowy
I.A.10	Owsieczne Z-3	▲	▲	Obiekt nowy
I.A.11	Owsieczne Z-5	▲	▲	Obiekt nowy
I.A.12	Błkino	▲	▲	Obiekt nowy
I.A.13	Owsieczne Z-2	▲	▲	Obiekt nowy
I.A.14	Suchy zbiornik Ostropka (ST-2)	▲	▲	Obiekt nowy
I.A.15	Suchy zbiornik Ostropka (ST-3)	▲	▲	Obiekt nowy
I.A.16	Suchy zbiornik Ostropka (ST-1)	▲	▲	Obiekt nowy
I.A.17	Suchy zbiornik p. powodziowy zlokalizowany na ciek K2 w m. Rudnik	▲	▲	Obiekt nowy
I.A.18	Suchy zbiornik p. powodziowy zlokalizowany na Potoku Biedzińskim w m. Biedzin	▲	▲	Obiekt nowy
I.A.19	Suchy zbiornik p. powodziowy zlokalizowany na Potoku Lipińskim w m. Lipina Ks.	▲	▲	Obiekt nowy
I.A.20	Rudnicki	▲	▲	Obiekt nowy
<b>I.B. ZBIORNIKI WODNE</b>				
I.B.1	Nacyna „A”	●	●	Obiekt modernizowany
I.B.2	Zamulisko	●	●	Obiekt modernizowany
I.B.3	Nacyna „B”	●	●	Obiekt modernizowany
I.B.4	Cieszyński zbiornik na pot. Głęboki	●	●	Obiekt nowy
<b>I.C. STAWY</b>				
I.C.1	Stawy (Owsieczne)	■	■	Obiekt modernizowany
I.C.2	staw "ERGO"	■	■	Obiekt modernizowany
I.C.3	staw "PAPIERON"	■	■	Obiekt modernizowany
I.C.4	"SMIESZEK"	■	■	Obiekt modernizowany
I.C.5	Staw Głęboki (Jasny Zbiornik)	■	■	Obiekt modernizowany
<b>II. ZLEWNIA RZĘKI WARTY</b>				
<b>II.A. SUCHE ZBIORNIKI I POLDERY</b>				
II.A.1	Zawiercie-zbiornik B	▲	▲	Obiekt nowy
II.A.2	Zawiercie-zbiornik A	▲	▲	Obiekt nowy
<b>II.B. ZBIORNIKI WODNE</b>				
II.B.1	Bachownia	●	●	Obiekt modernizowany
II.B.2	Zbiornik rekreacyjny w Kłomkowie	●	●	Obiekt nowy
II.B.3	Włodowice	●	●	Obiekt modernizowany
II.B.4	Kuszyca	●	●	Obiekt nowy
II.B.5	Zbiornik Wody Zawada	●	●	Obiekt nowy
II.B.6	Zaborze	●	●	Obiekt modernizowany
II.B.7	Parzymichy	●	●	Obiekt modernizowany
II.B.8	Stawkiżycie	●	●	Obiekt nowy
II.B.9	Włosty	●	●	Obiekt nowy
II.B.10	Braniszewo (Słabicki)	●	●	Obiekt nowy
II.B.11	Dąbków	●	●	Obiekt nowy
II.B.12	Zbiornik wody "Kłomka"	●	●	Obiekt modernizowany
<b>II.C. STAWY</b>				
II.C.1	Kolonia Staw	■	■	Obiekt modernizowany
<b>III. ZLEWNIA RZĘKI MAŁA PANEW</b>				
<b>III.B. ZBIORNIKI WODNE</b>				
III.B.1	Zbiornik rekreacyjny Przyby	●	●	Obiekt nowy
<b>III.C. STAWY</b>				
III.C.1	Rezerwat przyrody „Jasienica” - Stawy	■	■	Obiekt modernizowany
<b>IV. ZLEWNIA RZĘKI WISŁY</b>				
<b>IV.A. SUCHE ZBIORNIKI I POLDERY</b>				
IV.A.1	Zbiornik 1 Wąpłonica	▲	▲	Obiekt nowy
IV.A.2	Zbiornik 2 Wąpłonica	▲	▲	Obiekt nowy
IV.A.3	Zbiornik "Młyniarze"	▲	▲	Obiekt nowy
<b>IV.B. ZBIORNIKI WODNE</b>				
IV.B.1	Jaworzyna	●	●	Obiekt nowy
IV.B.2	Bystra	●	●	Obiekt nowy
<b>IV.C. STAWY</b>				
IV.C.1	Działki Małe	■	■	Obiekt modernizowany
IV.C.2	Stawy Dolne Pogorza	■	■	Obiekt modernizowany
IV.C.3	Stawy Dolne Pogorza	■	■	Obiekt modernizowany
IV.C.4	Infusowice	■	■	Obiekt nowy
IV.C.5	Miedźnica Górna	■	■	Obiekt modernizowany
IV.C.6	Kompleks 5 stawów	■	■	Obiekt modernizowany
IV.C.7	Staw Antoni	■	■	Obiekt modernizowany
IV.C.8	Miejsce-wawrzyni	■	■	Obiekt nowy
IV.C.9	Stawy Górne Pogorza	■	■	Obiekt modernizowany
IV.C.10	Kompleks 8 stawów	■	■	Obiekt modernizowany
IV.C.11	Kompleks 8 stawów	■	■	Obiekt modernizowany
IV.C.12	Sosnowiec "Stawki"	■	■	Obiekt modernizowany
IV.C.13	Sosnowiec "Białe"	■	■	Obiekt modernizowany
IV.C.14	Sosnowiec "Leśna"	■	■	Obiekt modernizowany
<b>V. ZLEWNIA RZĘKI PILICY</b>				
<b>V.B. ZBIORNIKI WODNE</b>				
V.B.1	Dąbrowa B	●	●	Obiekt modernizowany
V.B.2	Dąbrowa	●	●	Obiekt modernizowany
V.B.3	Szczekocin Tęczyński	●	●	Obiekt nowy
<b>V.C. STAWY</b>				
V.C.1	Konieczny	■	■	Obiekt modernizowany
<b>VI. ZLEWNIA RZĘKI SOLY</b>				
<b>VI.A. SUCHE ZBIORNIKI I POLDERY</b>				
VI.A.1	Zbiornik Kociński	▲	▲	Obiekt nowy
VI.A.2	Kociński-Suchy zbiornik	▲	▲	Obiekt nowy
VI.A.3	Pogorza-Suchy zbiornik	▲	▲	Obiekt nowy
<b>VI.B. ZBIORNIKI WODNE</b>				
VI.B.1	Kozłowski Tęczyński	●	●	Obiekt nowy
VI.B.2	Łosicze	●	●	Obiekt nowy
VI.B.3	Zabłocie	●	●	Obiekt nowy
VI.B.4	Zbiornik Kociński R	●	●	Obiekt nowy
<b>VI.C. STAWY</b>				
VI.C.1	Łosicze Staw w 2	■	■	Obiekt modernizowany
VI.C.2	Żywiec-Miejsce Staw Nr 1	■	■	Obiekt modernizowany
VI.C.3	Bielko-Biała Staw	■	■	Obiekt modernizowany
VI.C.4	Kolonia Komplex 10 stawów	■	■	Obiekt modernizowany
VI.C.5	Bielko-Biała Komplex 2-8 stawów	■	■	Obiekt modernizowany

<b>Legenda:</b>	
Obiekty małej retencji:	
○	- zbiorniki wodne
△	- poldery i suche zbiorniki
■	- stawy ziemne
Kolejność realizacji:	
■	- I
■	- II
■	- III
Postępni opadów:	
Borucin - lokalizacja posterunku 693	
- roczny opad normalny z wieloletnia (mm)	
Postępni wodowskazowe:	
Bojanów - lokalizacja posterunku wodowskazowego 0,73	
- przepływ średni roczny [m³/s]	
- powierzchnia zlewni w przekroju wodowskazowym [km²]	
Formy ochrony przyrody:	
■	Obszar Chronionego Krajobrazu
■	Stanowisko Dokumentacyjne
■	Zespół przyrodniczo - krajobrazowy
■	Park krajobrazowy wraz z otuliną
■	Użytek ekologiczny
■	Rezerwat Przyrody
Formy ochrony przyrody NATURA 2000:	
■	Specjalne obszary ochrony siedlisk
■	Obszary specjalnej ochrony ptaków



Numer	Nazwa rezerwatu przyrody
1	Śrubita
2	Szeroka w Beskidzie Małym
3	Kuźnie
4	Morzyk
5	Jaworzyna
6	Ochojec
7	Oczasz
8	Gawroniec
9	Parkowe
10	Wielki Las
11	Bukowa Kępa
12	Dolina Łańskiego Potoku
13	Wiała
14	Modrzewiowa Góra
15	Laszek Miejski nad Otą
16	Jeleniak Mikuliny
17	Kepina
18	Madhora
19	Czantorja
20	Zubrowsko
21	Stawiska
22	Zielona Góra
23	Butorza
24	Zasłonica
25	Łęszczak
26	Stok Szynidzieli
27	Ruskie Góry
28	Dzobaki
29	Rajchowa Góra
30	Góra Chelm
31	Skarpa Wiślicka
32	Cisy w Hucie Starej
33	Kaliszak
34	Łęg nad Młynówką
35	Dębową Górą
36	Cisy nad Liswartą
37	Babczyna Dolina
38	Góra Grojec
39	Góra Zborów
40	Płasko
41	Smoleń
42	Lipowca
43	Laszek Miejski nad Pułcówką
44	Ostrężnik
45	Szachowica
46	Las Murkowskiej
47	Dolina Zabłotna
48	Las Dąbrowa
49	Zadni Gaj
50	Pod Rysianką
51	Romanika
52	Segiet
53	Hubert
54	Kopce
55	Borek
56	Rotul
57	Sokołe Góry
58	Cisy koło Sierakowa
59	Muchol
60	Zamczysko
61	Grapa
62	Bukowa Góra
63	Barania Góra
64	Cisy w Łębach

Numer	Nazwa użytku ekologicznego
1	Bagno koło Mikolęski
2	Misowa
3	Czarna Bagno
4	Dzicze Bagno
5	Przyglenia
6	Bagienko w Pietrzakach
7	Bagno w Jeziorze
8	Bór Pohulanka
9	Jezioro
10	Bagno w Antoniewie
11	Dąbrowa
12	Olszyna
13	Torfolisko Bory
14	Płone Bagno
15	Srodlasne Łąki w Starych Maczkach
16	Zapadliska
17	Zapadliska I
18	Mokradla I
19	Mokradla II
20	Paprocany
21	Białe Błota
22	Mokradlo
23	Stawki
24	Smuga
25	Kaczeniec
26	Jezioro
27	Uroczysko Jasionka
28	Bagienko
29	Góry Towarne
30	Piezza
31	Łąka trzęsliwca w Kaletach
32	Zródliska w Pilicy - Piaski
33	Torfolisko w Strzebinie
34	Łąka trzęsliwca w Małej Nędzy
35	Torfolisko Dubiele
36	Łąka Trzcionka
37	Zapadź
38	Stawy Jedlina
39	Torfolisko w Kotach
40	Staw "Potęga"
41	Starorzecze Małej Panwi "Stara Rzeki"
42	Staw "Borowiany"
43	Staw "Stawki"
44	Staw "Oczko"
45	Brzoza
46	Góra Tul
47	Hala Cebulowa
48	Zwirowiska w Cieszowej
49	Gołżna
50	Starorzecze przy Klasztorze w Rudach
51	Hala Miłowa
52	Stówek na Koszarach pod Hyskowcem
53	Kencierz
54	Hala Kamienińska
55	Meandry rzeki Rudy
56	Okreszyniec
57	Młki nad Pogoria I
58	Pogoria II
59	Michałkowska Kępa
60	Staw pod Chorzowem
61	Brynica terasa
62	Bažantaria
63	Park Praszcznik
64	Księża Góra
65	Las na Górze Hugona
66	Staw Forsyka
67	Laszek Chropaczewski
68	Łąki na Kopcach
69	Łęg nad Pułcówką
70	Gierzyzna
71	Zródliska w Zakwiciu
72	Zabinioc
73	Zbiornik Wętkoro
74	Remiza Leśna Buzce
75	Uroczysko Zielona
76	Pustynia Biedowska

źródło:  
1) Regionalna Dyrekcja Ochrony Środowiska w Katowicach  
2) Program Małej Retencji Dla Województwa Śląskiego - 2005r.

