



# Kampania edukacyjno-informacyjna



Śląskie. Odzyskana energia

**Gospodarka odpadami komunalnymi  
w gminach województwa śląskiego**

**Urząd Marszałkowski Województwa Śląskiego  
Wydział Ochrony Środowiska**

Katowice, dn. 23.11.2018 r.

## Krajowy program zapobiegania powstawaniu odpadów

- ✓ Program jest spełnieniem zobowiązania, jakie nałożyła na państwa członkowskie dyrektywa Parlamentu Europejskiego i Rady 2008/98/WE z dnia 19 listopada 2008 r. w sprawie odpadów oraz uchylająca niektóre dyrektywy.
- ✓ Realizacja programu ma doprowadzić do przerwania powiązania pomiędzy wzrostem gospodarczym a wytwarzaniem odpadów mających wpływ na środowisko.
- ✓ Zadaniem programu jest zebranie w jedynym dokumencie oraz uszczegółowienie działań w zakresie **zapobiegania powstawaniu odpadów** zarówno na poziomie krajowym jak i na poziomie wojewódzkim.

## Cele (uoczipg):

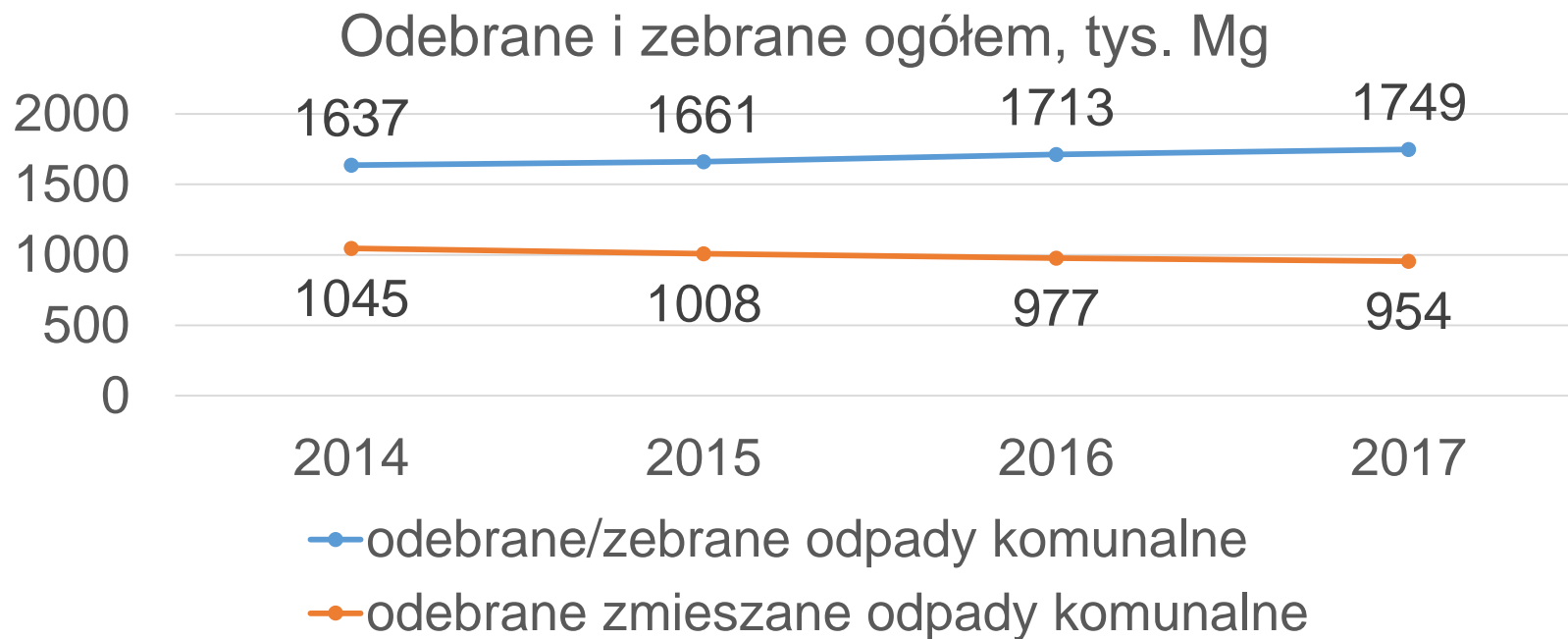
- ✓ osiągnięcie w **2020 r.** poziomu przygotowania do ponownego użycia i recyklingu **papieru, metali, tworzyw sztucznych i szkła** pochodzących ze strumienia odpadów komunalnych wynoszącego **minimum 50%**.
- ✓ osiągnięcie w **2020 r.** poziomu odzysku odpadów remontowo-budowlanych wynoszącego **co najmniej 70%**.
- ✓ zmniejszenie ilości odpadów **komunalnych ulegających biodegradacji** kierowanych na składowiska odpadów, aby w **2020 r.** nie było składowanych więcej niż **35%** masy tych odpadów wytworzonych w 1995 r.

## Nowe cele (Dyrektywa PE i Rady (UE) 2018/850 i 2018/851):

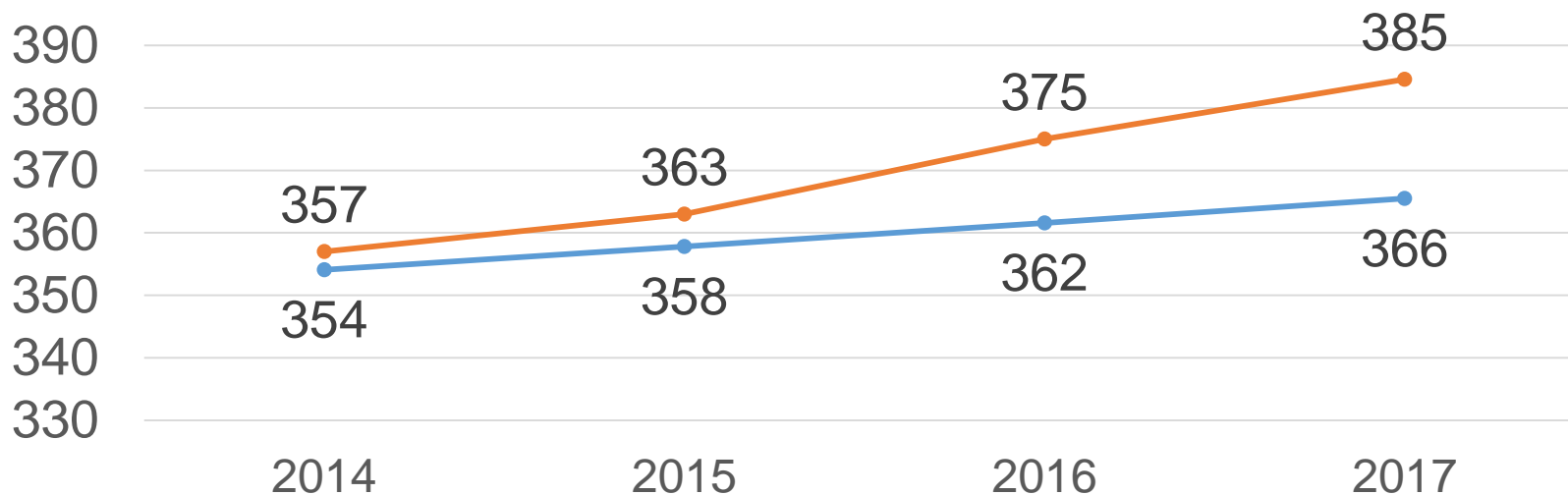
- ✓ **do 2025 r.** przygotowaniu do ponownego użycia i recyklingowi powinno być poddawane **55%** odpadów komunalnych (**60%** do **2030 r.** i **65%** do **2035 r.**);
- ✓ **do 2035 r.** składowanych powinno być nie więcej niż **10%** wytwarzanych odpadów komunalnych.

## Nowe cele (Dyrektywa PE i Rady (UE) 2018/850 i 2018/851):

- ✓ zmniejszenie ilości odpadów żywności o **30%** do **2025 r.** i o **50%** do roku **2030**;
- ✓ **do 1 stycznia 2025 r.** wprowadzenie selektywnej zbiórki odpadów niebezpiecznych wytwarzanych w gospodarstwach domowych; a **od 1 stycznia 2025 r.** tekstyliów;
- ✓ najpóźniej od **31 grudnia 2023 r. bioodpady** powinny być segregowane i poddawane recyklingowi u źródła lub selektywnie zbierane i niemieszane z innymi rodzajami odpadów.

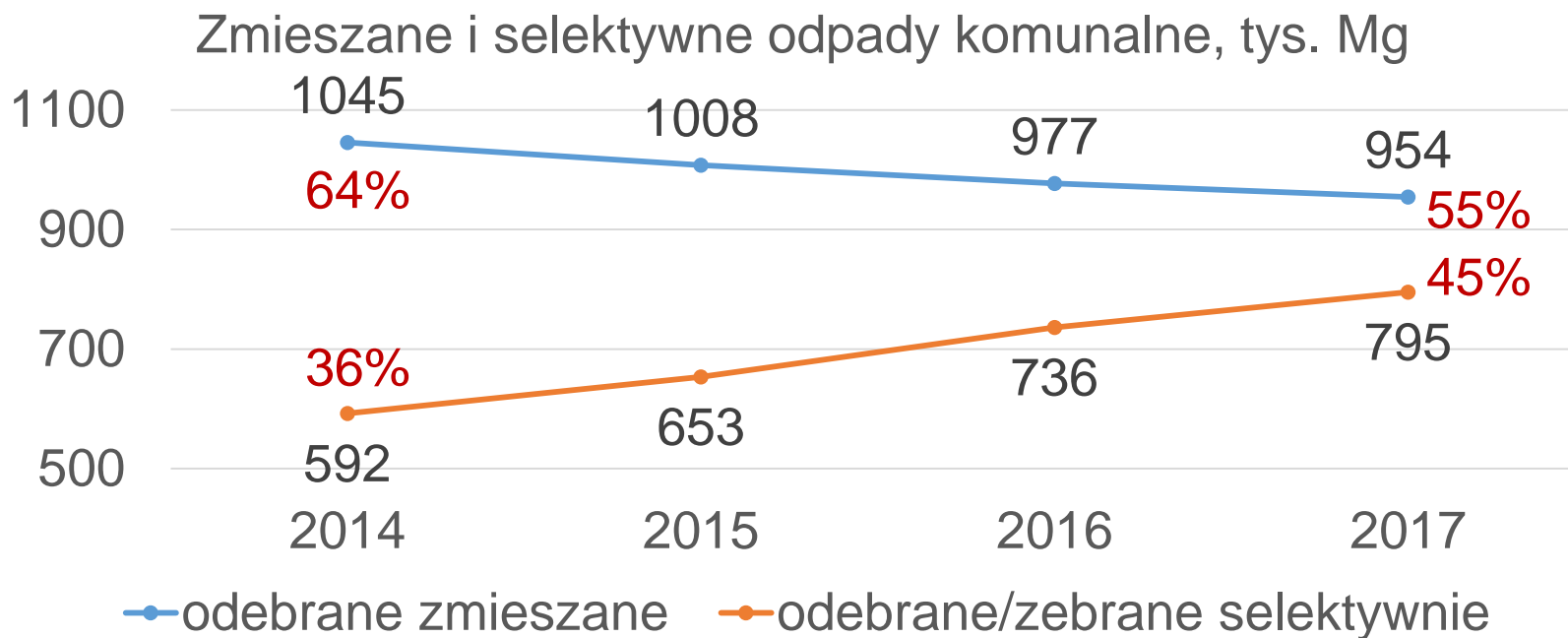


Wskaźnik wytwarzania odp. komun., kg/M/rok



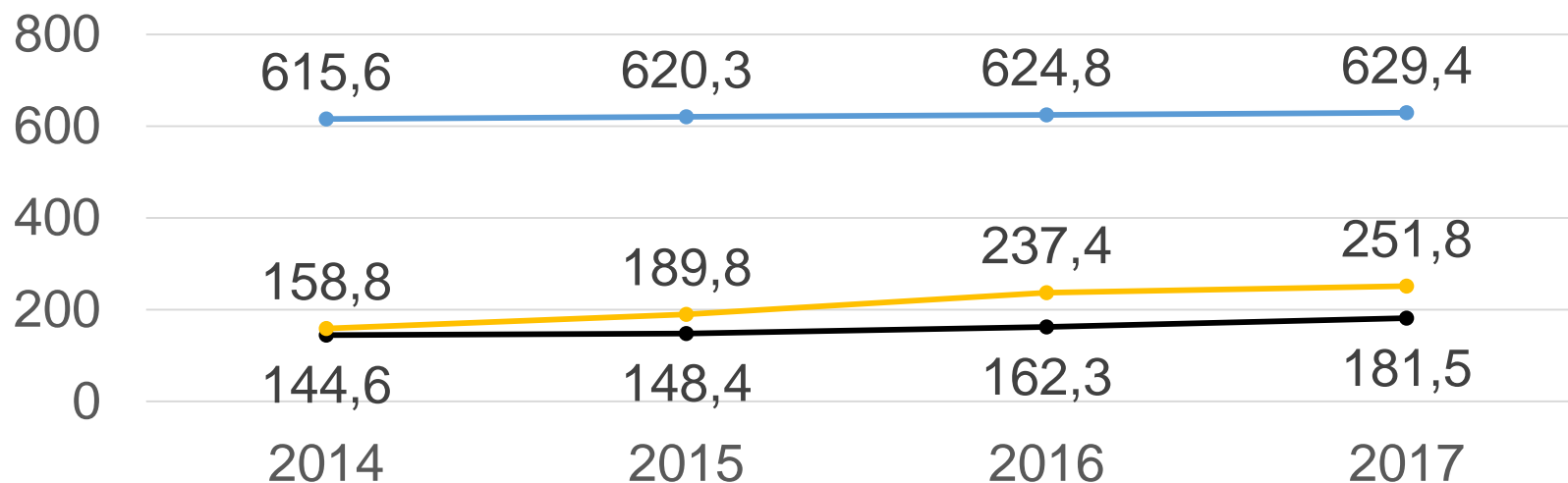
— wskaźnik wytwarzania (Pgowś2022)

— wsk. wytw. (ilość odpadów wg gmin/ludność wg zamiesz. GUS)





### Wytwarzane i recykling PMTS, tys. Mg

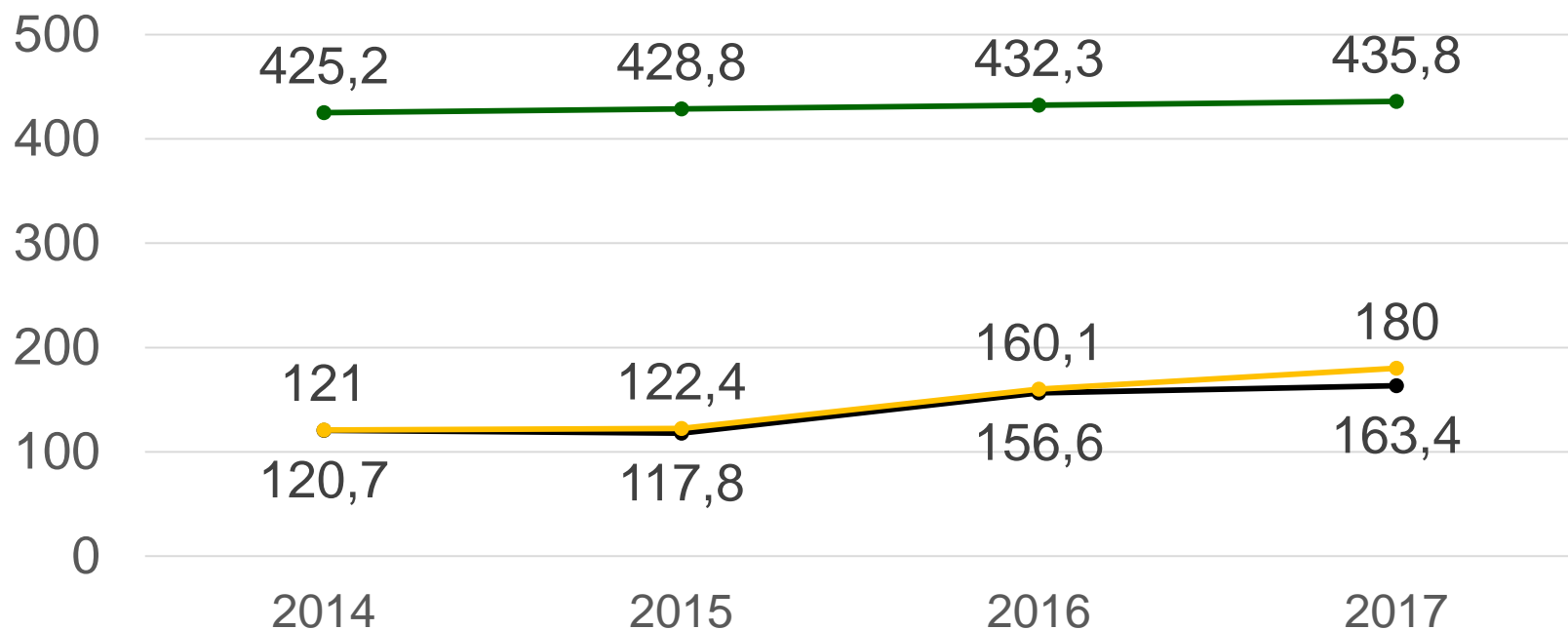


—•— wytwarzane PMTS (Pgowś2022)

—•— recykling PMTS (gminy)

—•— recykling PMTS (Pgowś2022)

## Wytwarzane i recykling OZiB, tys. Mg

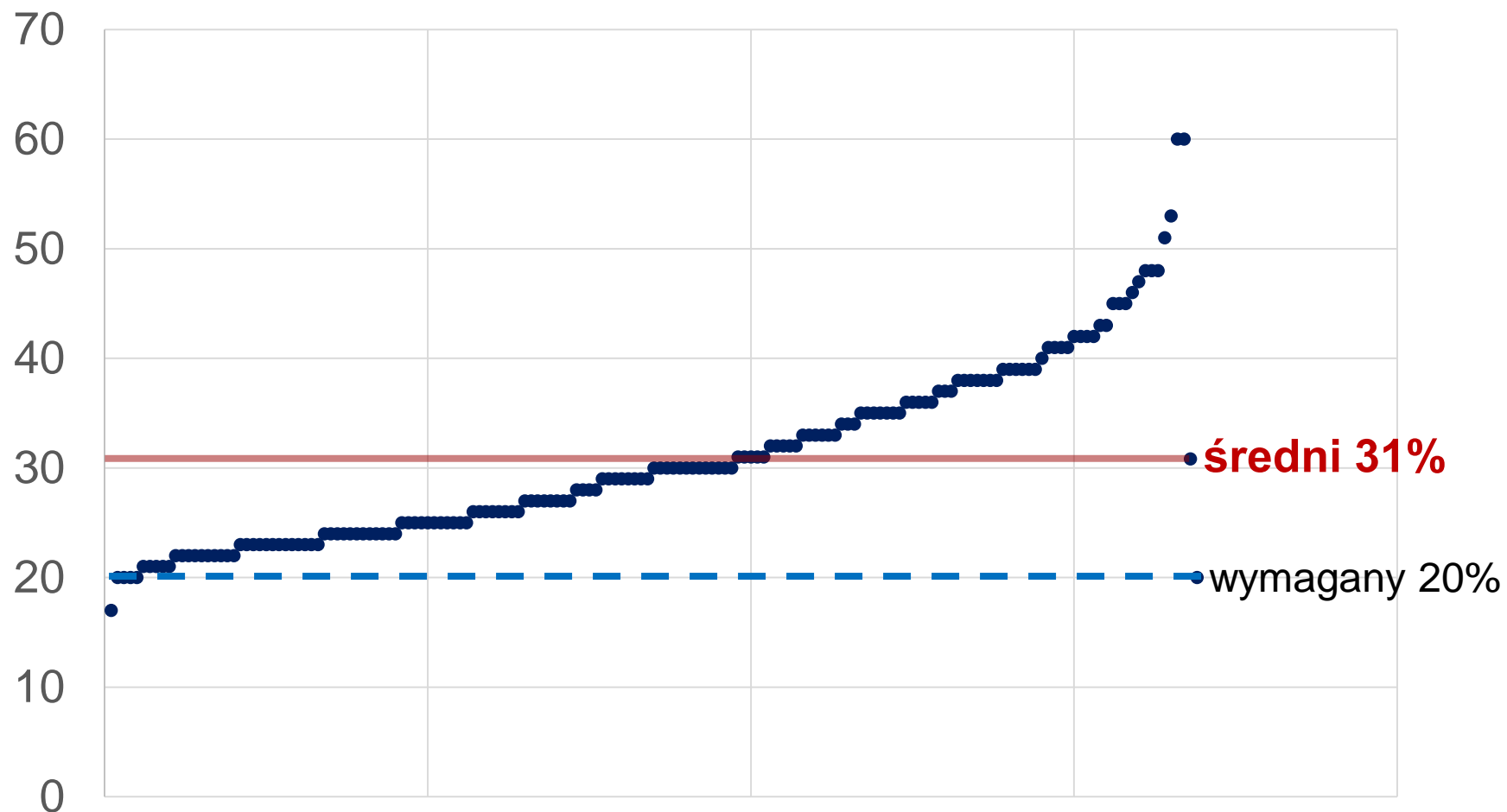


—●— odebrane/zebrane OZiB (gminy)

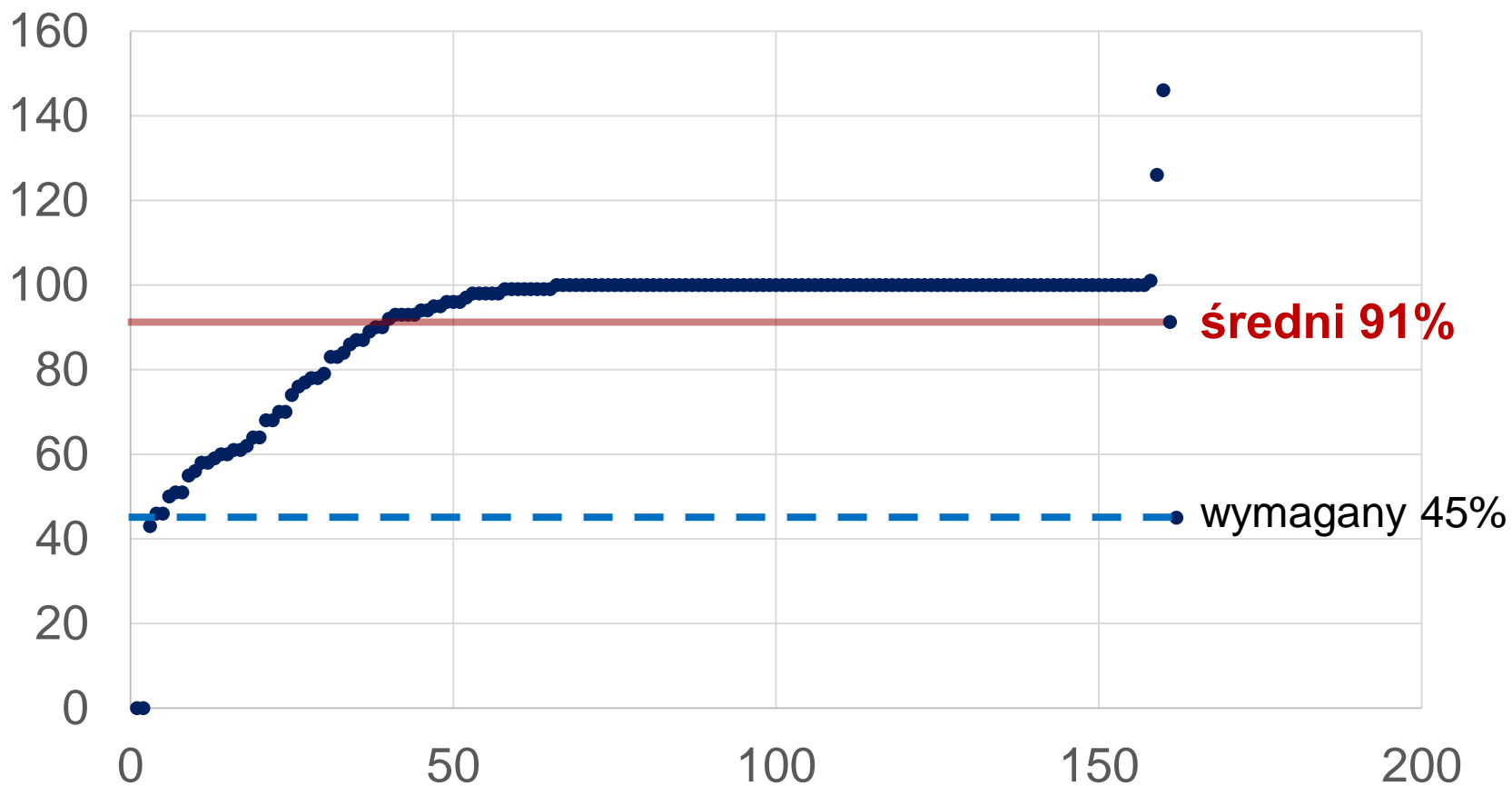
—●— wytwarzane OZiB (Pgowś2022)

—●— recykling organiczny (Pgowś2022)

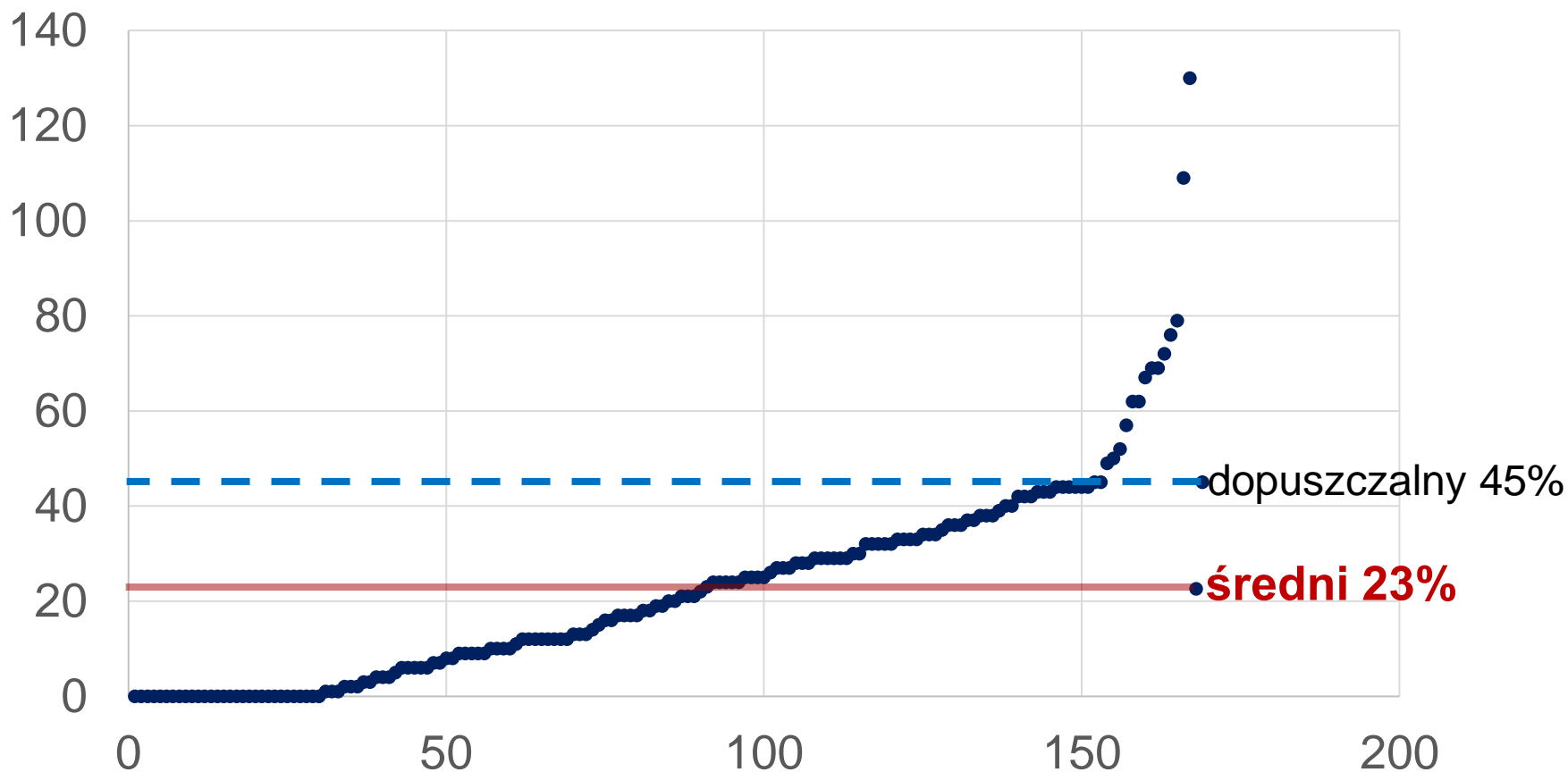
## Recykling PMTS w 2017 r., %



## Odzysk OBiR w 2107 r, %



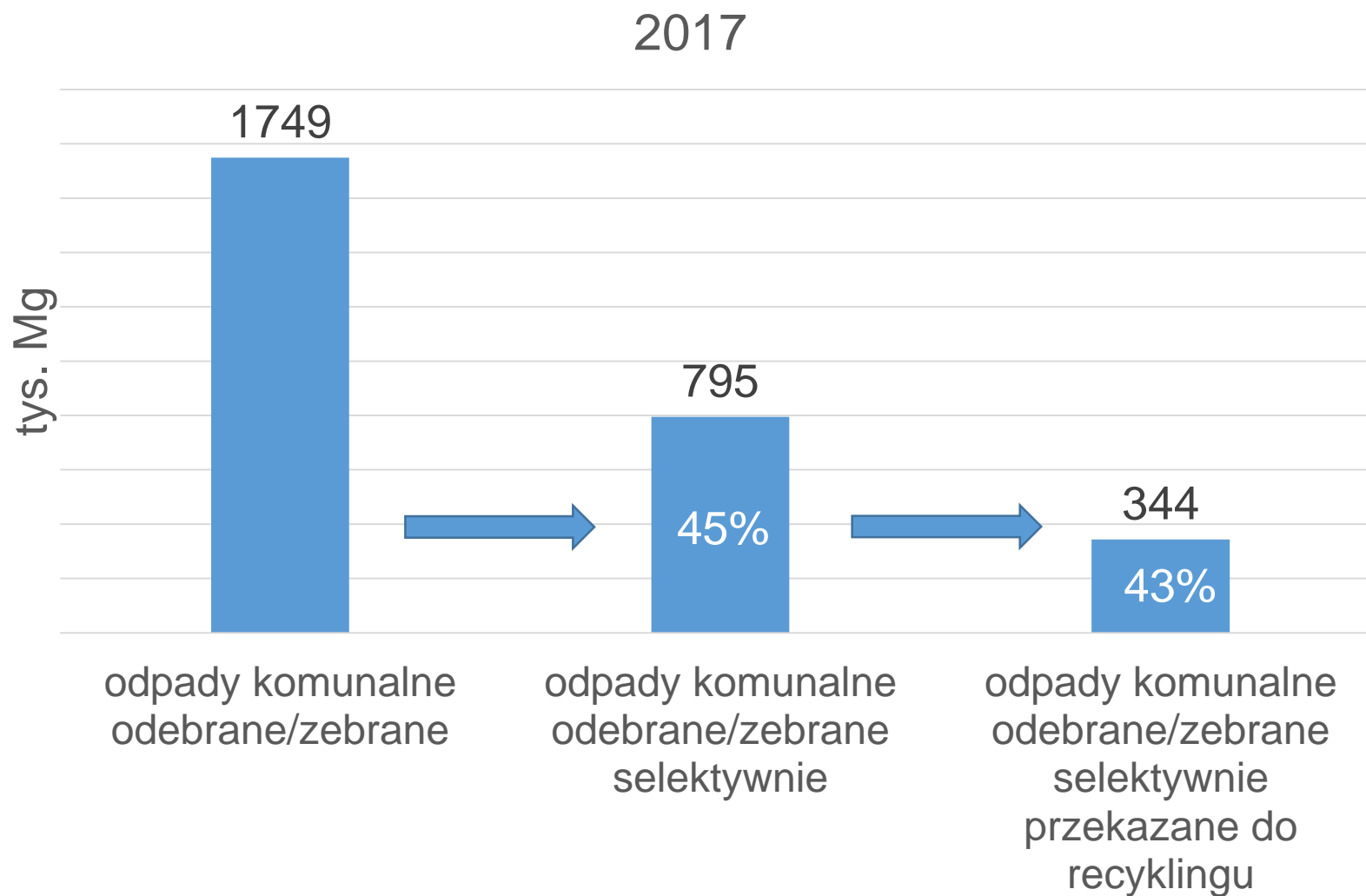
Poziom ogran. skład. OKUB ( $T_R$ ) w 2017 r., %



Rok	Dopuszczalny poziom składowania OKUB w stos. do 1995 r., %	Osiągnięty średni poziom ograniczenia składowania OKUB ( $T_R$ ), %
2014	50	3
2015	50	2
2016	45	0
<b>2017</b>	<b>45</b>	<b>23</b>

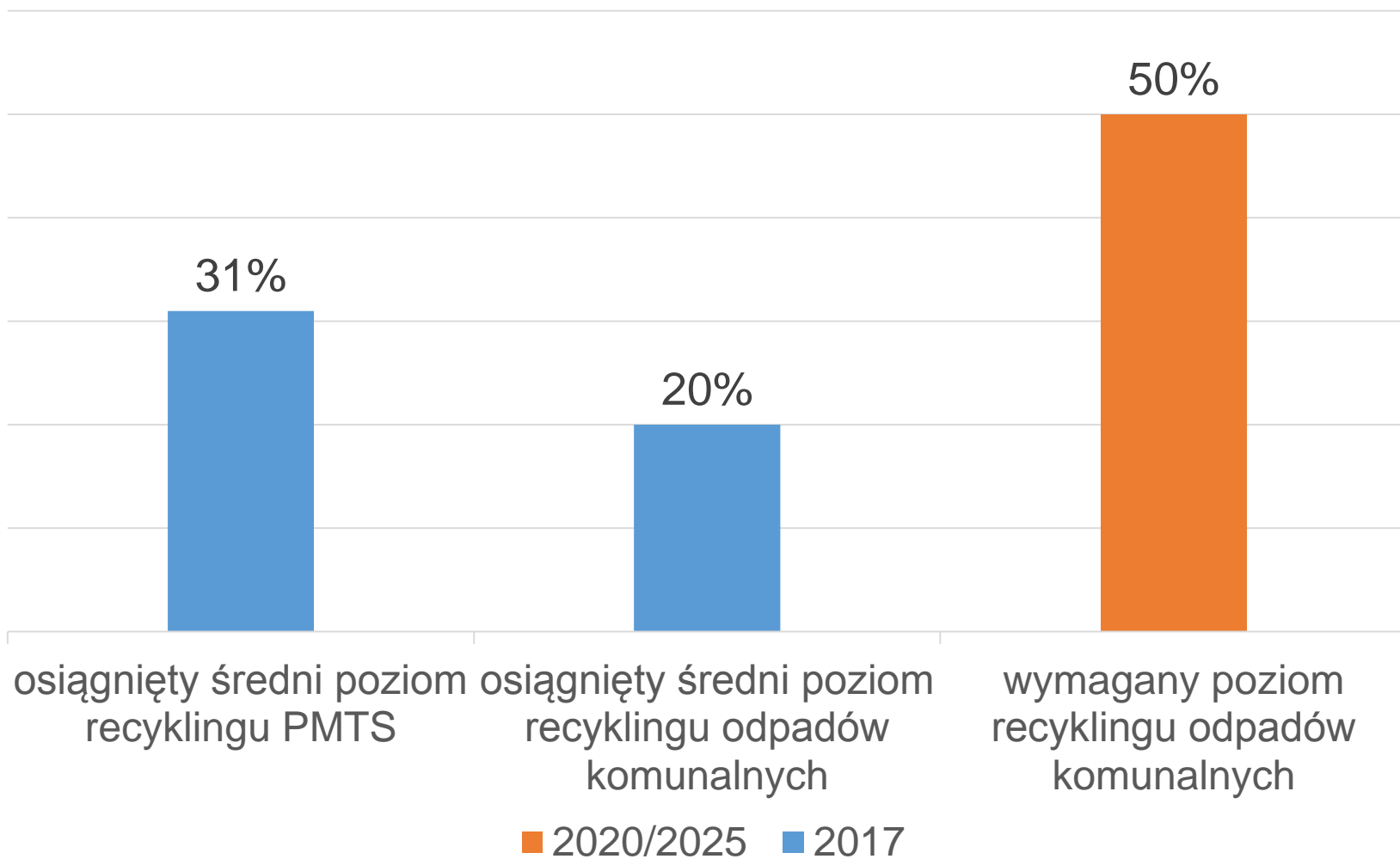
Poziomy recyklingu, odzysku oraz ograniczenia składowania OKUB

	Osiągnięcie wymaganego poziomu	2014 r.	2015 r.	2016 r.	2017 r.
PMTS		<b>14%</b>	<b>16%</b>	<b>18%</b>	<b>20%</b>
	Tak	165	167	167	166
	Nie	2	0	0	<b>1</b>
OBiR		<b>38%</b>	<b>40%</b>	<b>42%</b>	<b>45%</b>
	Tak	164	166	166	164
	Nie	3	1	1	<b>3</b>
OKUB		<b>50%</b>	<b>50%</b>	<b>45%</b>	<b>45%</b>
	Tak	161	164	167	153
	Nie	6	3	0	<b>14</b>





## Średnie i wymagany poziom recyklingu



- ✓ Ogólna ilość odbieranych/zbieranych odpadów komunalnych wzrastała przy jednoczesnym spadku ilości odbieranych odpadów zmieszanych.
- ✓ W latach 2014-2017 udział selektywnie odbieranych/zbieranych odpadów komunalnych zwiększył się o 25%, jednakże ilość odpadów przekazanych w 2017 r. do recyklingu stanowiła znacznie mniej niż połowę selektywnie odebranych/zebranych odpadów komunalnych.
- ✓ Osiągnięte przez gminy w 2017 r. poziomy recyklingu PMTS były wystarczające, jednak w przypadku 84 gmin osiągnięty poziom recyklingu PMTS wyniósł poniżej 30% tj. minimalnego poziomu, jaki jest wymagany do osiągnięcia w bieżącym roku.

- ✓ Masa odpadów przekazanych do recyklingu stanowiła 20% masy odebranych/zebranych odpadów komunalnych, co w perspektywie docelowo wymaganych poziomów przygotowania do ponownego użycia i recyklingu jest wynikiem zdecydowanie niewystarczającym.
- ✓ W 14 gminach ilość składowanych w 2017 r. odpadów komunalnych ulegających biodegradacji przekroczyła dopuszczalny poziom.
- ✓ Osiągnięcie docelowych poziomów recyklingu odpadów komunalnych będzie zależało od jakości pozyskiwanych frakcji materiałowych odpadów oraz sposobu zagospodarowania bioodpadów, których udział w odpadach komunalnych zaraz po PMTS jest najwyższy, a których potencjał jest wykorzystywany dotychczas w znikomym stopniu.

## DZIĘKUJĘ ZA UWAGĘ

**Urząd Marszałkowski Województwa Śląskiego**

**Wydział Ochrony Środowiska**

**tel. +48 (32) 77 40 980**

**fax: +48 (32) 77 40 005**

**Bogdan Pasko**

**tel. +48 (32) 77 40 706**

**[www.slaskie.pl](http://www.slaskie.pl)**

**srodowisko@slaskie.pl**