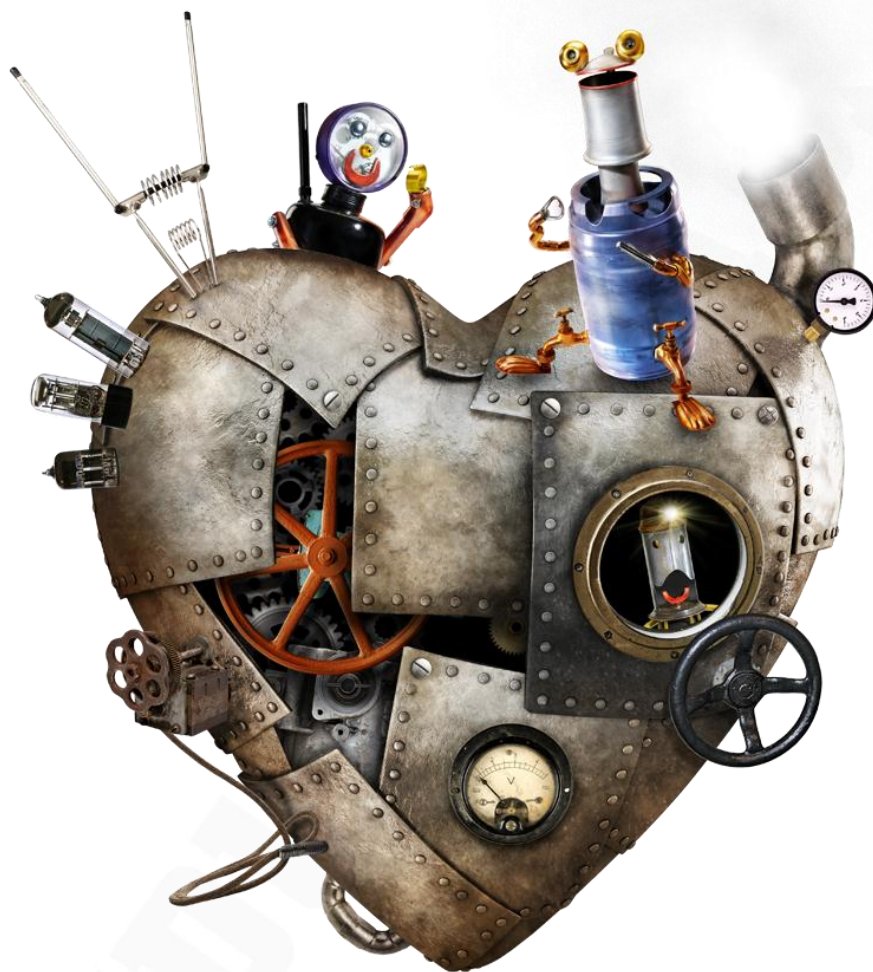


11.06.2011

INDUSTRIADA

ŚWIĘTO SZŁAKU ZABYTEKÓW TECHNIKI



TRASA REKREACYJNO-ROZRYWKOWA

10:00-22:00

Tyskie Browarium

Tychy, ul. Mikołowska 5 (wejście od ul. Katowickiej 9), tel. 32 327 84 30, www.tyskiebrowarium.pl

Ogródek muzyczny, wystawa zdjęć dawnego browaru, przejazd zabytkowym pojazdem, loteria z nagrodami.

10:00-17:00

Zabytkowa Kopalnia Srebra

Tarnowskie Góry, ul. Szczęść Boże 81, tel. 32 285 49 96, www.kopalniasrebra.pl

Przejazd wirtualną lokomotywą po industrialnych miejscach w Tarnowskich Górach.

11:00-24:00

Muzeum Energetyki

Łaziska Górne, ul. Wyzwolenia 30, tel. 32 324 35 55, www.muzeumenergetyki.pl

- Wystawa zabytkowych motocykli .
- Działania animacyjno-rozrywkowe w wykonaniu grupy Pro MEDIA team.

11:00-19:00

Zabytkowa Stacja Kolei Wąskotorowej

Rudy, ul. Szkolna 1, tel. 500 282 732, www.kolejkarudy.pl

Przejazdy kolejką.

12.30-12.50, 15.30-15.50

Centralne Muzeum Pożarnictwa

Mysłowice, ul. Stadionowa 7a, tel. 32 222 37 33, www.cmp-muzeum.pl

Pokazy filmów animowanych o tematyce strażackiej.

12:30-17:00

Zabytkowa Kopalnia „Ignacy”

Rybnik-Niewiadom, ul. Mościckiego 3, tel. 32 433 10 72, www.rybnik.pl/ignacy

- Zwiedzanie kompleksu powierzchni kopalni jak również Punktu Widokowego.
- Zwiedzanie wystawy prac modelarzy kartonowych.

13:00-13:45, 15:00-15:15, 17:00-17:15

Centralne Muzeum Pożarnictwa

Mysłowice, ul. Stadionowa 7a, tel. 32 222 37 33, www.cmp-muzeum.pl

Pokazy akcji ratowniczej.

13:00-17:00

Muzeum Chleba, Szkoły i Ciekawostek

Radzionków, ul. Z. Nałkowskiej 5, tel. 32 387 17 60, www.muzeum-chleba.pl

- Zwiedzanie połączone z wypiekiem bułeczek 13.00-17.00 co godzinę.
- Poczęstunek - potrawy regionalne.

16:00-18:30

Galeria Sztuki Współczesnej Elektrownia

Czeladź, ul. Dehnelów (teren byłej kopalni „Saturn”), tel. 32 265 42 93, www.galeria-elektrownia.pl

Degustacja potraw kuchni robotniczej.

16:30-22:00

Zabytkowa Kopalnia „Ignacy”

Rybnik-Niewiadom, ul. Mościckiego 3, tel. 32 433 10 72, www.rybnik.pl/ignacy

Występy zespołów – kabaretowego i biesiadno-rozrywkowego.

17:15-20:30

Zabytkowa Kopalnia Srebra

Tarnowskie Góry, ul. Szczęść Boże 81, tel. 32 285 49 96, www.kopalniasrebra.pl

Ognisko z pieczeniem kiełbasek i żurem z kociołka.

18:00

Górnośląskie Koleje Wąskotorowe

Parowozownia Bytom Karb, Bytom, ul. Reja, tel. 600 390 992, www.sgkw.eu

Wydarzenie w ramach Festiwalu Sztuki Wysokiej – „Marzenie do nieba”.

18:00-19:00

Osiedle Nikiszowiec

Katowice-Nikiszowiec, Rynek oraz przyległe podwórka, www.nikiszowiec.pl

Występ kabaretu Formacja Chatelet.

10:00-20:00

Osiedle Giszowiec

Katowice, Miejski Dom Kultury „Szopienice-Giszowiec”, Filia nr 2; Park Giszowiecki Plac Pod Lipami 1, www.mdk.katowice.pl

Parada teatralno-happeningowa i parada bębniarzy.

22:00

Osiedle Giszowiec

Katowice, Miejski Dom Kultury „Szopienice-Giszowiec”, Filia nr 2; Park Giszowiecki Plac Pod Lipami 1, www.mdk.katowice.pl

Pokaz fajerwerków.

23:00-24:00

Zabytkowa Kopalnia Węgla Kamiennego Guido

Zabrze, ul. 3 Maja 93, tel. 32 271 40 77 wew. 5183, www.kopalniaguido.pl

Mapping 3D Szybu „Kolejowy”.