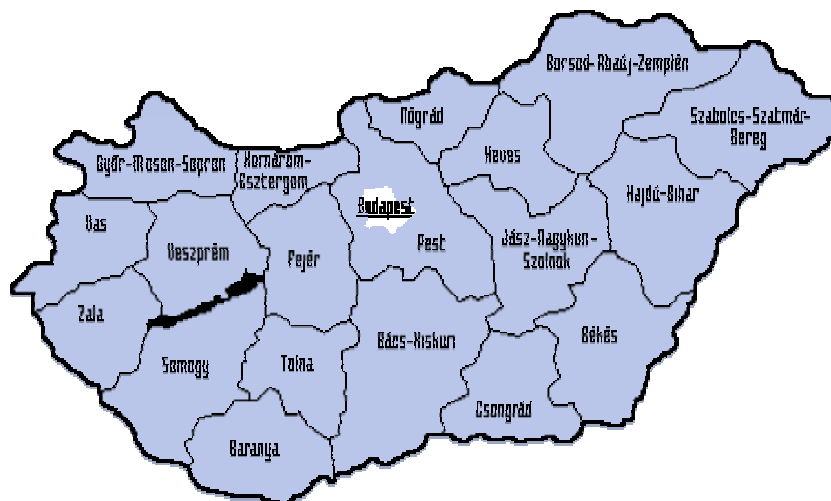


Borsod-Abaúj-Zemplén

Region (Komitat) Borsod-Abaúj-Zemplén jest położony w północno-wschodniej części Węgier i graniczy ze Słowacją.

Rząd regionu jest organem administracji publicznej i pośredniczy pomiędzy rządem krajowym a administracją lokalną. Podział terytorialny kraju pochodzi z roku 1000, kiedy król Stefan – pierwszy król Węgier stworzył system administracji publicznej. Obecnie Węgry są podzielone na 19 Komitatów oraz Budapeszt – stolicę Węgier.



Borsod-Abaúj-Zemplén (BAZ) jest drugim największym komitatem jeśli chodzi liczbę mieszkańców (745 000) i terytorium (7 247 km²). Stolicą komitatu jest Miskolc (173 000 mieszkańców).

W BAZ 45% populacji żyje na wsi. Największe miasta to: Miskolc, Ózd, Kazincbarcika, Szerencs, Mezőkövesd, Tiszaújváros, Sárospatak, Sátoraljaújhely, Szikszó, Tokaj, Encs and Edelény.



Zgromadzenie Borsod-Abaúj-Zemplén jest ciałem prawodawczym składającym się z 59 przedstawicieli wybieranych na 4-letnią kadencję.

Ostatnie wybory odbyły się w październiku 2002. Członkowie Zgromadzenia są wybierani poprzez listy partyjne. Przewodniczący oraz Wiceprzewodniczący jest wybierany z grona Zgromadzenia. Prace Zgromadzenia są wspierane przez 11 komisji. Obecna Przewodnicząca Pani Ildiko Gyarfas jest członkiem Węgierskiej Partii Socjalistycznej, która w Zgromadzeniu BAZ posiada 2/3 miejsc, pozostałą liczbę miejsc posiada Związek Młodych Demokratów (Fidesz).

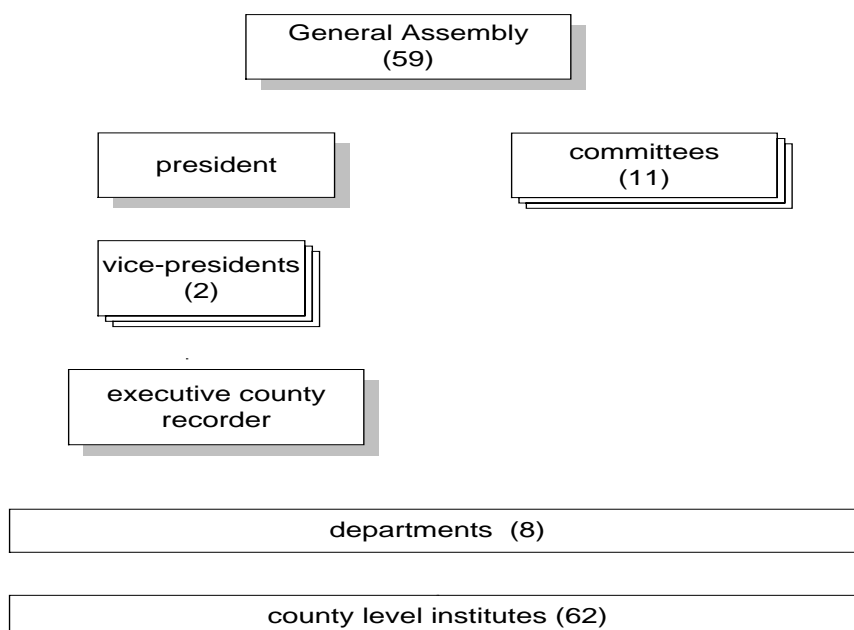
Przewodniczący oraz Wiceprzewodniczący Zgromadzenia pełnią także najwyższe funkcje w samorządzie regionu (ciało wykonawcze).

Praca Zgromadzenia jest wspierana przez administrację samorządu regionalnego. Administracją kieruje dyrektor generalny, który odpowiada także za legalność decyzji podjętych przez Zgromadzenie.

Administracja składa się z 8 departamentów:

- Gabinet Przewodniczącej
- Dep. administracyjno-prawny.
- Dep. Edukacji i Kultury.
- Dep. Zdrowia, Dzieci i Spraw Socjalnych
- Dep. Rozwoju Regionalnego
- Dep. Ekonomiczny
- Biuro Zarządzania Kryzysowego
- Biuro celno-podatkowe

Zgromadzenie BAZ poprzez administrację samorządu BAZ nadzoruje oraz działa w 62 instytucjach w regionie. Należą do nich m.in. instytucje naukowe, ochrony zdrowia, kultury, opieki społecznej.

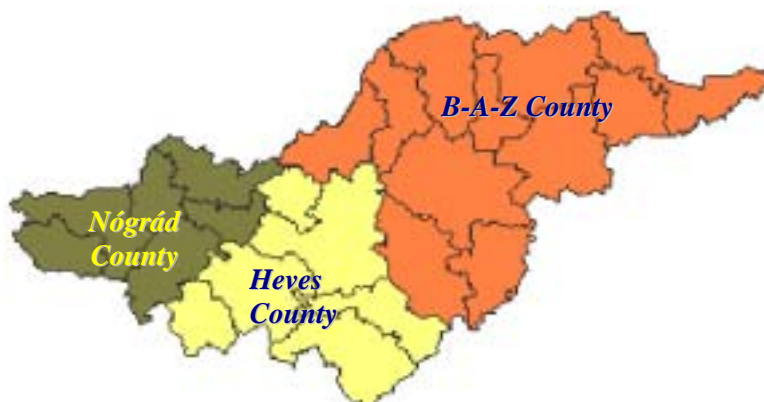


Przewodniczący samorządu pełni także funkcję przewodniczącego Regionalnej Rady Rozwoju. Ciałem wykonawczym Rady jest Regionalna Agencja Rozwoju.

Na potrzeby realizacji polityki regionalnej na Węgrzech wydzielono 7 dużych regionów (jednostek planistyczno-statystycznych), z których 6 zawiera po trzy komitaty a jeden tylko dwa (poziom NUTS 2).



Komitaty Borsod-Abaúj-Zemplén, Heves and Nógrád tworzą tzw. Północne Węgry.



Radzie Rozwoju Regionalnego przewodniczy na przemian jeden z przewodniczących z 3 komitatów. Ciałem wykonawczym Rady jest Agencja Rozwoju Regionalnego.

Gospodarka

Borsod-Abaúj-Zemplén jest najbardziej uprzemysłowionym regionem Węgier. Dostarcza 30% produktów stalowych oraz produktów PVC i polipropylenu.

W latach 90 lokalny przemysł chemiczny, metalurgiczny, wydobywczy oraz maszynowy znalazł się w głębokim kryzysie. Wzrosło bezrobocie, które obecnie kształtuje się na poziomie 19.9 % i jest największe w kraju.

Dane ekonomiczne 1999-2000

	Jednostka	1999	2000	Miejsce wśród innych komitatów
PKB	miliardy HUF	557	-	4
PKB na jednego mieszkańca	tysiące HUF	760	-	18
zarobki netto	HUF	43 126	47 032	12
Liczba bezrobotnych	osoby	55 988	56 400	1
stopa bezrobocia	%	19.8	19.9	1
wartość produkcji przemysłowej	miliardy HUF	494	644	6
export	tysiące USD	734 135	893 260	7
import	tysiące USD	595 546	547 501	10

Źródło: Centralny Urząd Statystyczny

Duża liczba małych przedsiębiorstw, powstających w wyniku prywatyzacji nie przyczyniła się do zmniejszenia bezrobocia.

Aby rozwinąć sektor MŚP utworzono parki przemysłowe. Zagraniczni inwestorzy okazali duże zainteresowanie inwestowaniem w Miskolcu – stolicy regionu.

Miasto rozwija się jako centrum gospodarcze, finansowe i handlowe regionu. Utworzono dwie strefy ekonomiczne: strefę Ózd-Putnok-North-Heves oraz strefę Zemplén. Inwestorzy otrzymali bardzo korzystne ulgi podatkowe.

Przemysł chemiczny (wyroby z tworzyw sztucznych, PCV, itp.) ma znaczącą rolę w eksporcie Węgier. Wiodącą rolę odgrywa produkcja fabryk Tiszai Vegyiművek i Borsodchem w Kazincbarcika.

Najważniejsi partnerzy handlowi regionu w 1999 roku

Państwo	kg	USD
EXPORT ogółem	1 099 529 182	734 135 080
Niemcy	177 247 658	159 180 445
Włochy	153 898 739	104 252 150
Polska	101 689 747	62 810 986
Austria	79 500 821	57 902 512
Wielka Brytania	40 180 333	46 776 993

IMPORT ogółem	1 388 239 984	595 511 524
Niemcy	123 819 279	123 937 797
Włochy	20 388 687	81 258 807
Czechy	157 130 194	49 512 123
Ukraina	176 894 322	39 203 451
Japonia	3 400 393	30 352 495
Austria	11 900 293	29 680 069
Holandia	14 389 416	26 089 143
Słowacja	181 355 904	25 022 088
Francja	17 428 735	24 998 123
Polska	109 779 347	24 952 238

Region posiada walory turystyczne i bogatą tradycję w zakresie przyrodo-lecznictwa. Poszczególne miasta regionu organizują, szczególnie w okresie letnim, ciekawe imprezy kulturalne. Turyści mogą korzystać z wielu atrakcji.